

**Országos
kompetenciamérés
2017**



FIT-jelentés

Telephelyi jelentés

6. évfolyam :: Általános iskola

PTE Gyakorló Általános Iskola, Gimnázium és Szakgimnázium Általános Iskolája

7624 Pécs, Alkotmány utca 38.

OM azonosító: 027406

Telephely kódja: 003



EMBERI ERŐFORRÁSOK
MINISZTERIUMA

 **KTATÁSI HIVATAL**



Köznevelési Mérés
Értékelési Osztály

FIGYELEM! Kérjük, tartsa szem előtt, hogy a 2016/2017. tanévtől a képzési formák elnevezései megváltoztak. A jelentésben a hatályos köznevelési törvényben felsorolt képzési formák megnevezései szerepelnek: a korábbi szakközépiskola szakgimnáziumként, a korábbi szakiskola szakközépiskolaként, a korábbi speciális szakiskola szakiskolaként került feltüntetésre.

Létszám adatok

A telephely létszámadatai az általános iskolai képzéstípusban a 6. évfolyamon

Osztály neve	Tanulók száma						A jelentésben szereplők
	Összesen	SNI tanulók	Mentesült tanulók	BTMN tanulók	HHH tanulók	Jelentésre jogosult tanulók	
a	26	0	0	0	0	26	25
b	30	0	1	4	0	29	28
Összesen	56	0	1	4	0	55	53

A Tanulói háttérkérdőívre és a családháttér-indexre vonatkozó létszám adatok

Osztály neve	Tanulók száma		
	Jelentésre jogosultak	Tanulói kérdőívet kitöltötte	Van CSH-indexe
a	26	24	24
b	29	26	24
Összesen	55	50	48

A sajátos nevelési igényű vagy problémákkal küzdő tanulók adatai

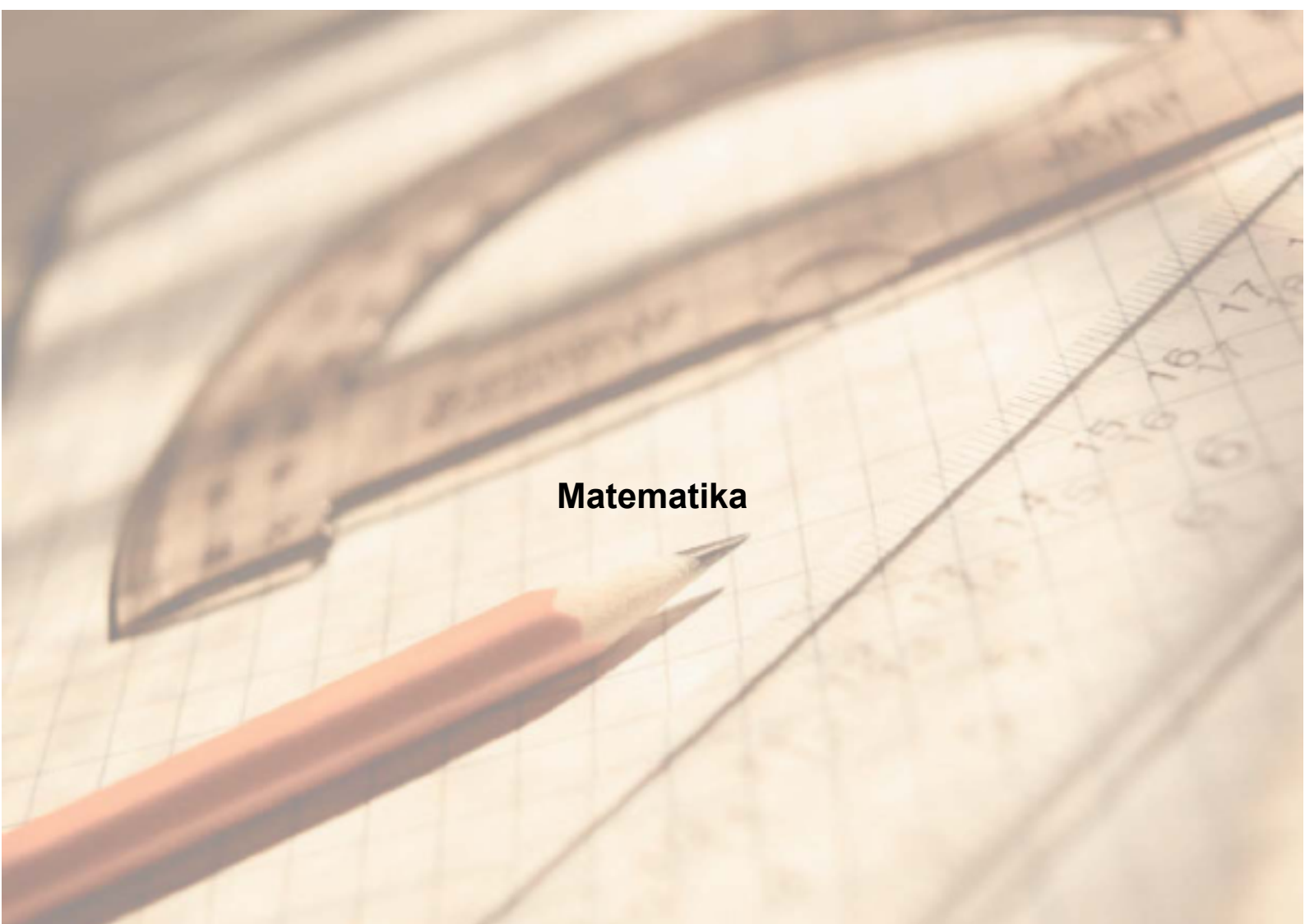
Sajátos nevelési igény típusa	Tanulók száma	
	SNI/BTMN tanulók	Mentesültek a teszt megírása alól
Testi, érzékszervi vagy beszéd fogyatékos tanulók	0	0
Enyhe, közép súlyos vagy súlyos értelmi fogyatékos vagy autista tanulók	0	0
A megismerő funkciók vagy a viselkedés fejlődésének (organikus okra visszavezethető vagy vissza nem vezethető) tartós és súlyos rendellenességével küzdő tanulók	0	0
Beilleszkedési, tanulási vagy magatartási nehézségekkel küzdő tanulók	4	0
Összesen	4	0

A mentesülő tanulók adatai

A mentesség oka	Tanulók száma
SNI tanuló	0
Ideiglenes sérülés miatt mentesített tanuló	0
Nyelvi szempontból mentesíthető tanuló	1
Összesen	1

A telephely jelentésre jogosult tanulóinak előző év végi matematikajegye

Osztály	Szerepel-e a jelentésben?	Előző év végi matematikajegy						Összesen
		-	1	2	3	4	5	
a	Jelentésben szereplők	0	0	0	2	17	6	25
	Jelentésben nem szereplők	0	0	0	0	0	1	1
b	Jelentésben szereplők	0	0	1	2	5	20	28
	Jelentésben nem szereplők	0	0	0	0	0	1	1
Összesen	Jelentésben szereplők	0	0	1	4	22	26	53
	Jelentésben nem szereplők	0	0	0	0	0	2	2

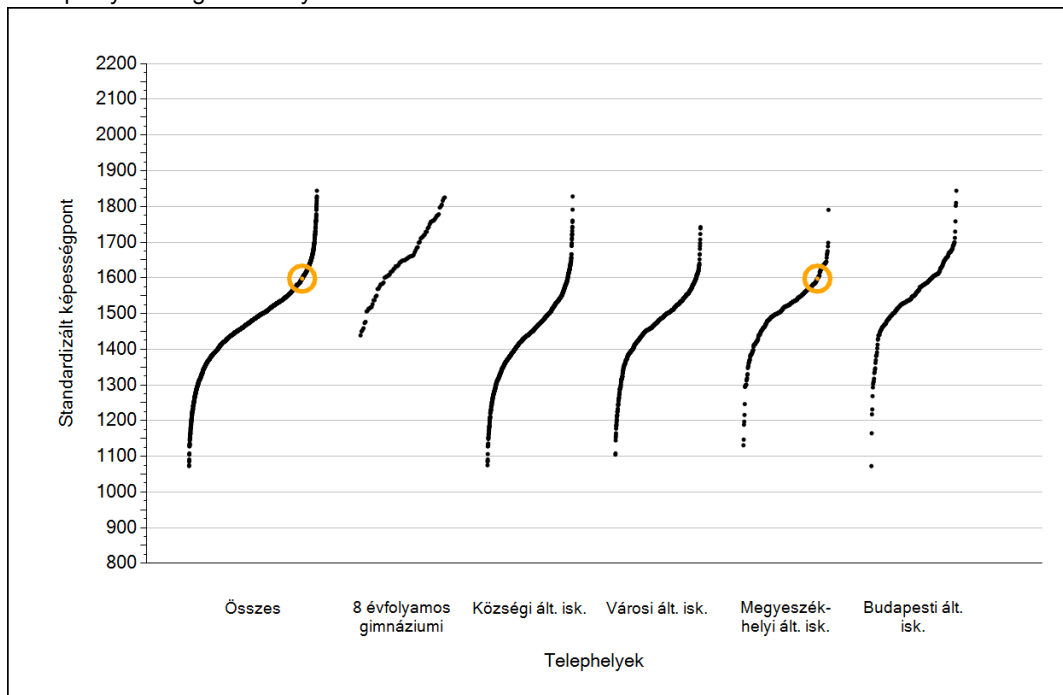


Matematika

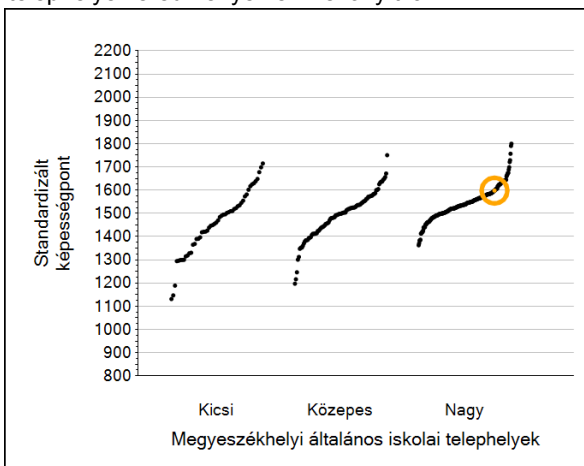
1a

Átlageredmények

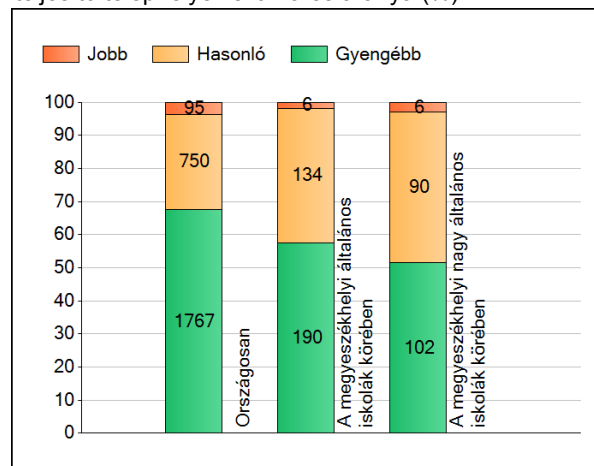
A telephelyek átlageredményeinek összehasonlítása



Az Önök eredményei a megyeszékhelyi általános iskolai telephelyek eredményeihez viszonyítva



A szignifikánsan jobban, hasonlóan, illetve gyengébben teljesítő telephelyek száma és aránya (%)

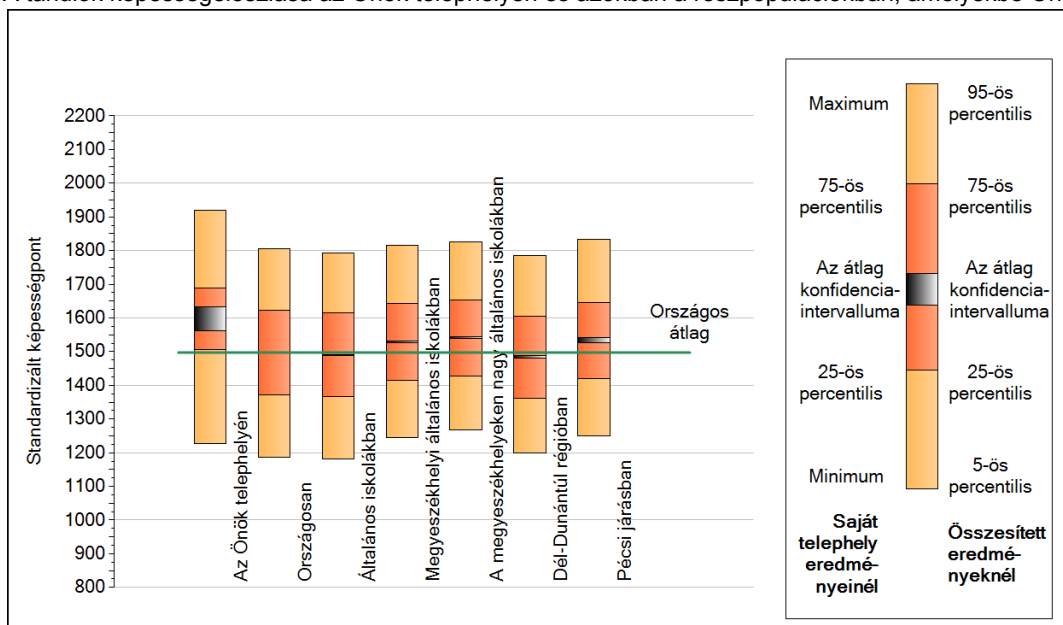


A tanulók átlageredménye és az átlag megbízhatósági tartománya (konfidencia-intervalluma)

Az Önök telephelyén	1598 (1561;1634)	
Országosan	1497 (1496;1498)	
8 évfolyamos gimnáziumokban	1657 (1653;1662)	
Ált. isk.	1490 (1489;1491)	
Községi ált. isk.	1442 (1439;1444)	
Városi ált. isk.	1476 (1474;1477)	M.székh. kis ált. isk.
Megyeszékhelyi ált. isk.	1528 (1526;1531)	M.székh. közepes ált. isk.
Budapesti ált. isk.	1561 (1558;1564)	M.székh. nagy ált. isk.
		1440 (1427;1451)
		1479 (1472;1486)
		1542 (1539;1544)

1b A képességeloszlás néhány jellemzője

A tanulók képességeloszlása az Önök telephelyén és azokban a részpopulációkban, amelyekbe Önök is tartoznak



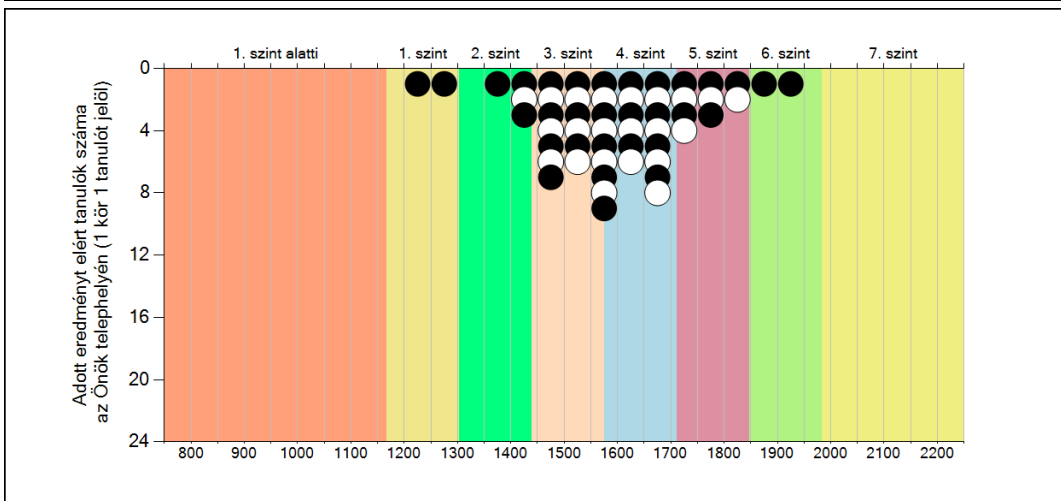
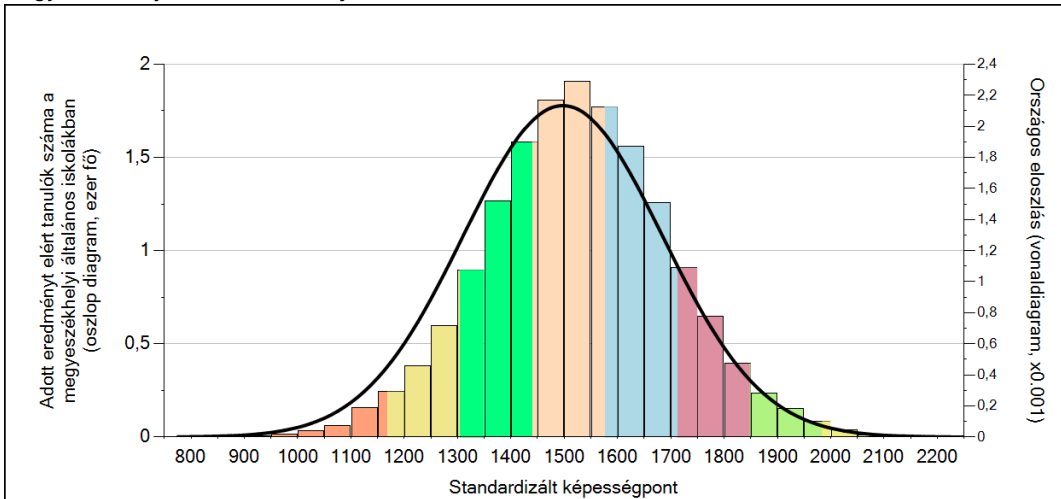
A tanulók képességeloszlása az egyes részpopulációkban

	Min. / 5-ös perc.	25-ös perc.	Átlag (konf. int.)	75-ös perc.	Max. / 95-ös perc.
Az Önök telephelyén	1228	1505	1598 (1561;1634)	1689	1920
Országosan	1186	1372	1497 (1496;1498)	1624	1805
Általános iskolákban	1182	1366	1490 (1489;1491)	1614	1793
Megyeszékhelyi általános iskolákban	1245	1415	1528 (1526;1531)	1642	1816
A megyeszékhelyeken nagy általános iskolákban	1268	1428	1542 (1539;1544)	1652	1826
Dél-Dunántúli régióban	1198	1361	1485 (1481;1489)	1605	1784
Pécsi járásban	1251	1419	1534 (1526;1542)	1647	1833

1c

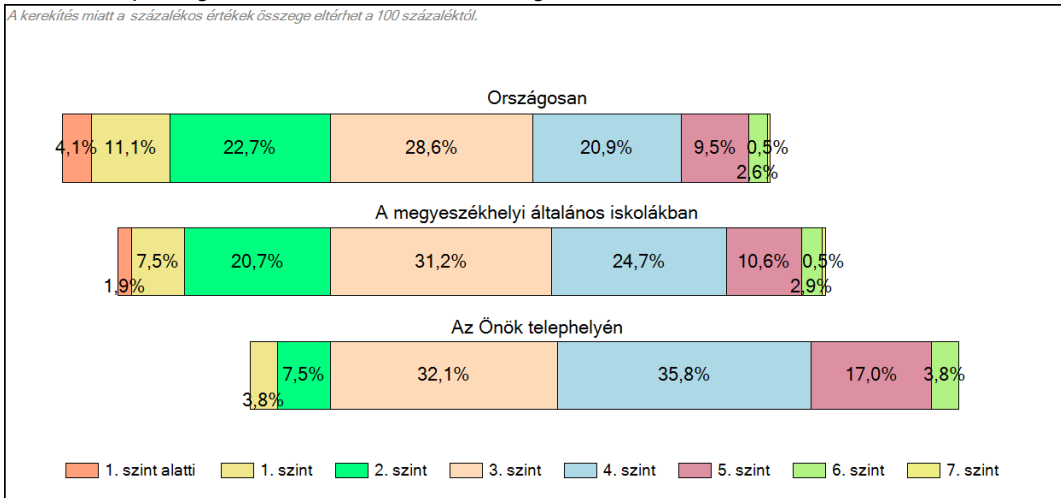
Képességeloszlás

Az országos eloszlás, valamint a tanulók eredményei a megyeszékhelyi általános iskolákban és az Önök megyeszékhelyi általános iskolájában



A tanulók képességszintek szerinti százalékos megoszlása

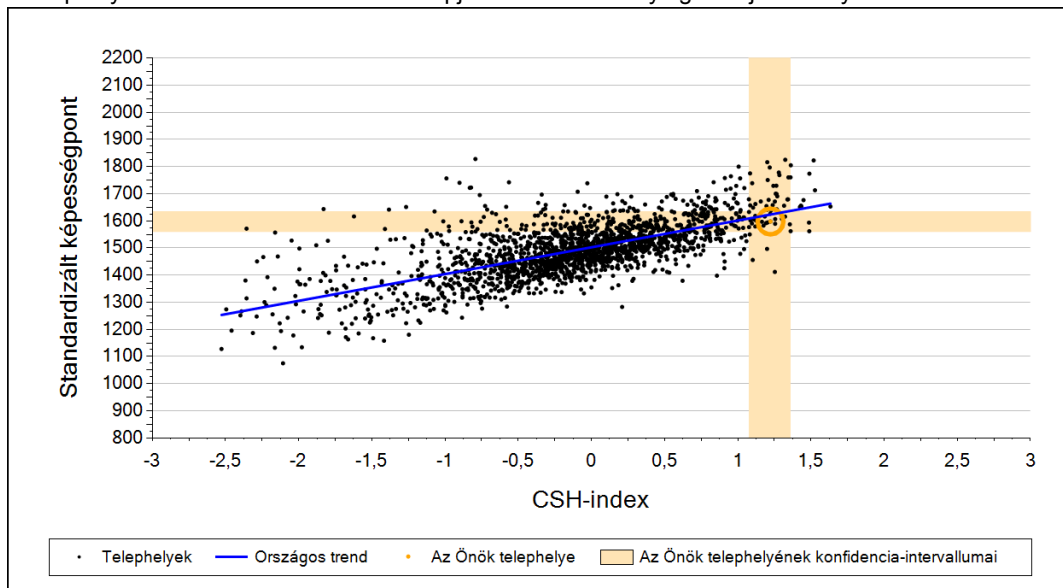
A kerekítés miatt a százalékos értékek összege eltérhet a 100 százaléktól.



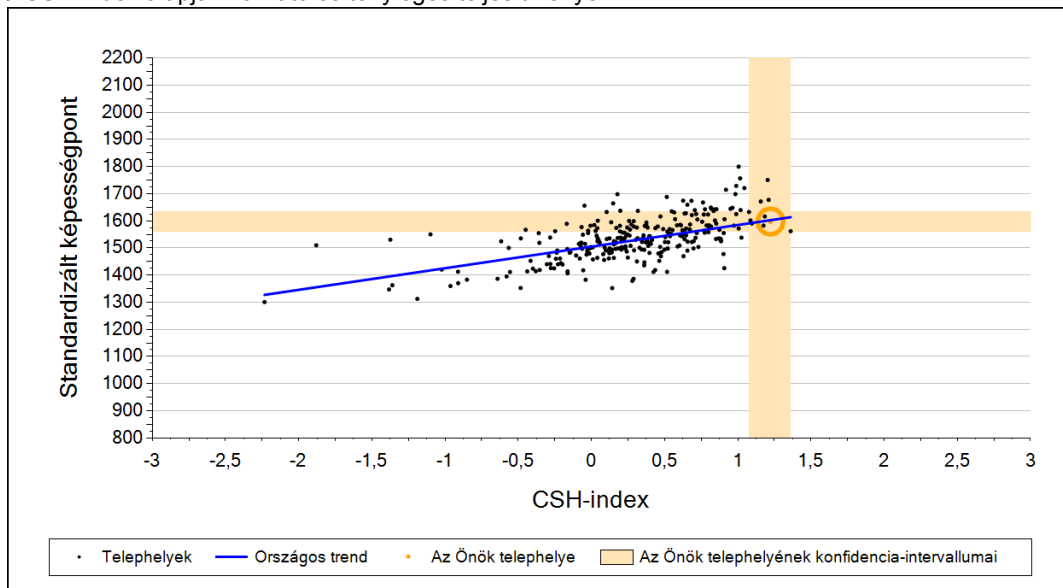
2a

Átlageredmény a CSH-index tükrében*

A telephelyek tanulóinak a CSH-index alapján várható és tényleges teljesítménye



A megyeszékhelyi általános iskolai telephelyek tanulóinak a CSH-index alapján várható és tényleges teljesítménye



Telephelyeik eredménye a regressziós becslés alapján várható eredmény tükrében

Telephelyük tényleges eredménye	1598	(1561;1634)
Várható eredmény az összes telephelyre illesztett regressziós egyenes alapján	1623	(a tényleges eredmény ettől nem különbözik szignifikánsan)
Várható eredmény a megyeszékhelyi általános iskolai telephelyekre illesztett regressziós egyenes alapján	1603	(a tényleges eredmény ettől nem különbözik szignifikánsan)

A CSH-index átlagértéke és az átlag megbízhatósági tartománya

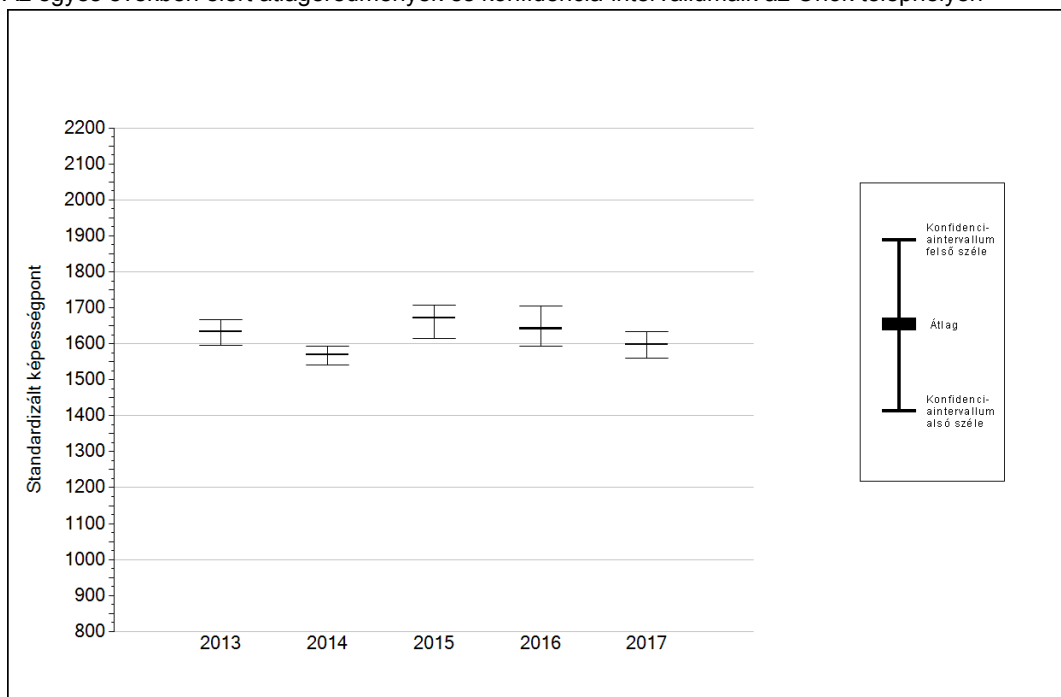
Az Önök telephelyén	1,224	(1,074;1,358)
Országosan	0,001	(-0,010;0,010)
Megyeszékhelyi általános iskolákban	0,282	(0,270;0,300)

* Csak azok a telephelyek szerepelnek az ábrákon, amelyeken legalább a diákok kétharmadára és legalább tíz tanulóra kiszámítható a CSH-index, és a CSH-indexszel rendelkező diákok átlaga belesik az összes diák képességátlagának konfidencia-intervallumába mindkét felmért terület esetében.

4a

Az átlageredmény alakulása a 6. évfolyamon

Az egyes években elért átlageredmények és konfidencia-intervallumaik az Önök telephelyén



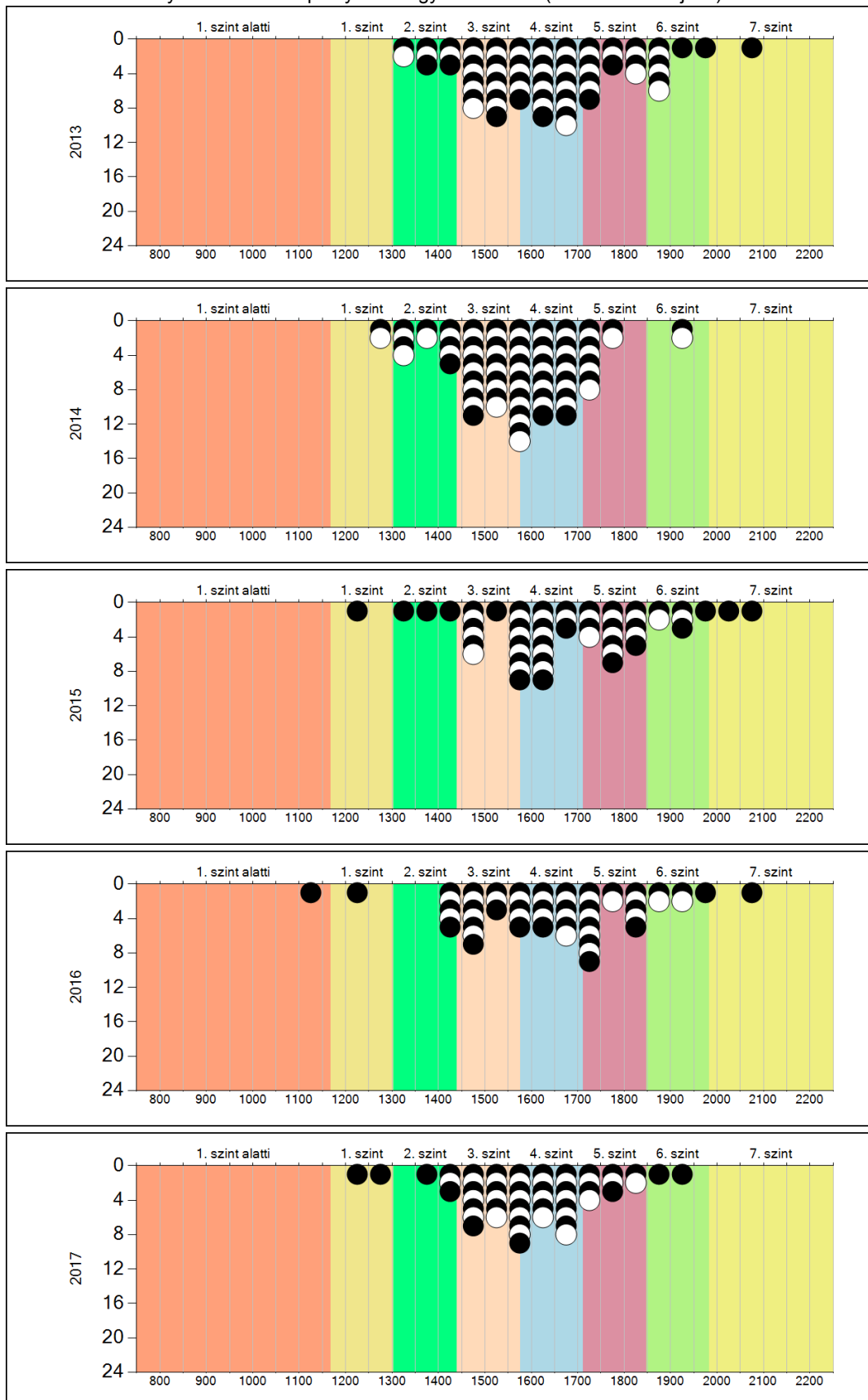
Év	Átlag (konf. int.)	A 2017. évi eredmény és a korábbi évek eredményei közötti különbség (konf.int.)
2017	1598 (1561;1634)	-
2016	1642 (1594;1705) ⊙	-44 (-115;22)
2015	1672 (1616;1706) ▼	-74 (-122;-13)
2014	1569 (1540;1593) ⊙	29 (-17;79)
2013	1634 (1596;1666) ⊙	-36 (-92;17)

- ▲ A 2017. évi eredmény szignifikánsan magasabb
- ⊙ Nincs szignifikáns változás a 2017. évi eredményekben
- ▼ A 2017. évi eredmény szignifikánsan alacsonyabb

4b

A képességeloszlás alakulása a 6. évfolyamon

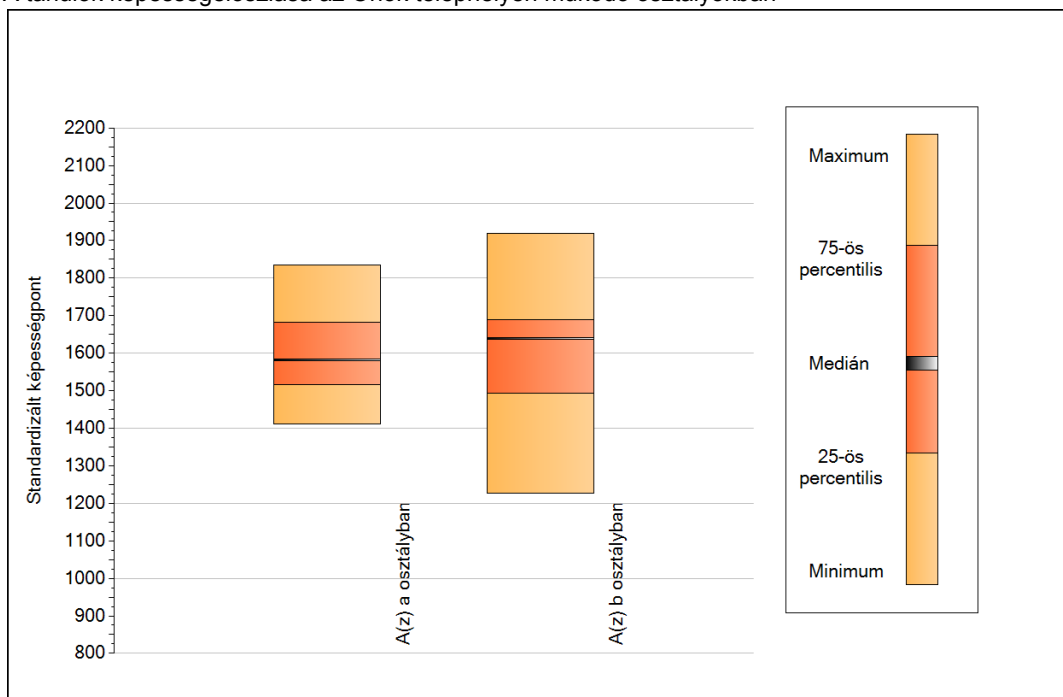
A tanulók eredményei az Önök telephelyén az egyes években (1 kör 1 tanulót jelöl)



5a

A képességeloszlás néhány jellemzője osztályonként

A tanulók képességeloszlása az Önök telephelyén működő osztályokban



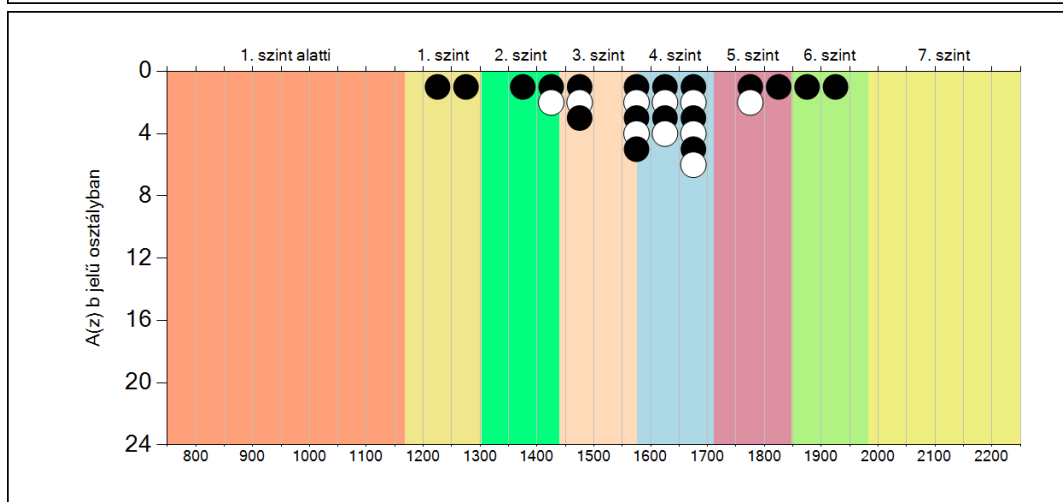
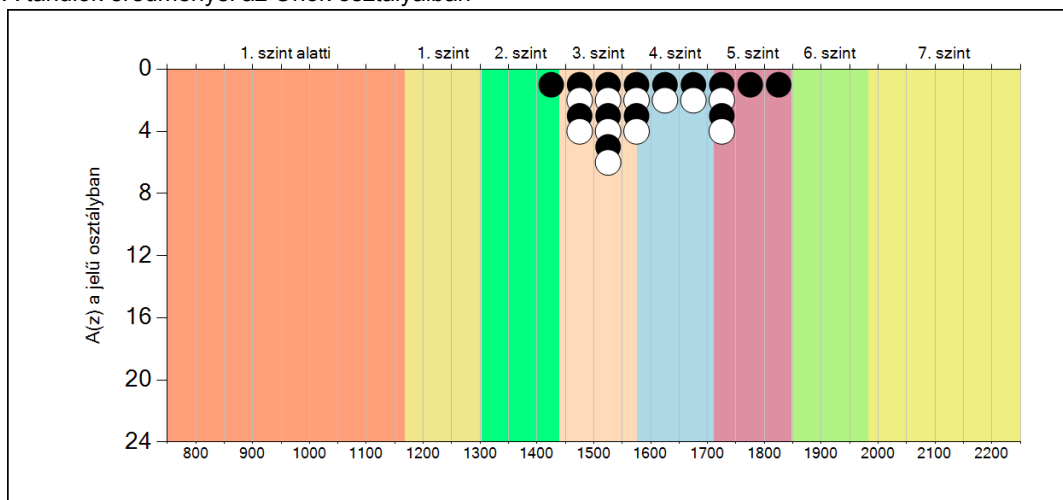
A tanulók képességeloszlása az Önök osztályaiban

	Minimum	25 percent.	Medián	75 percent.	Maximum
A(z) a osztályban	1411	1517	1582	1682	1836
A(z) b osztályban	1228	1493	1639	1689	1920

5b

A képességeloszlás osztályonként

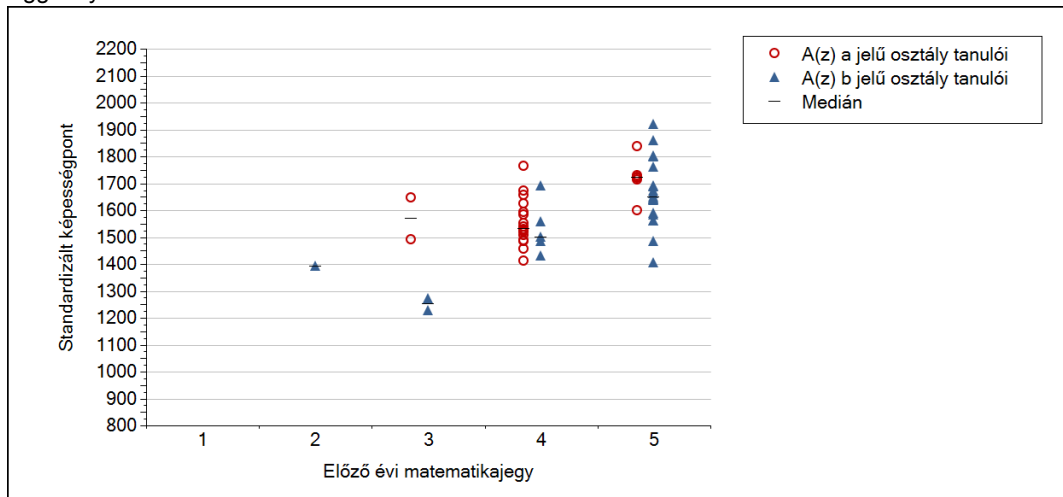
A tanulók eredményei az Önök osztályaiban




5c

A képességeloszlás az előző év végi matematikajegy függvényében

A tanulók képességeloszlása az Önök telephelyén működő osztályokban az előző év végi matematikajegy függvényében



		Előző év végi matematikajegy	Minimum	Medián	Maximum
A(z) a jelű osztály	1		-	-	-
	2		-	-	-
	3		1490	1568	1646
	4		1411	1530	1765
	5		1598	1721	1836
A(z) b jelű osztály	1		-	-	-
	2		1392	1392	1392
	3		1228	1250	1273
	4		1430	1500	1689
	5		1405	1648	1920

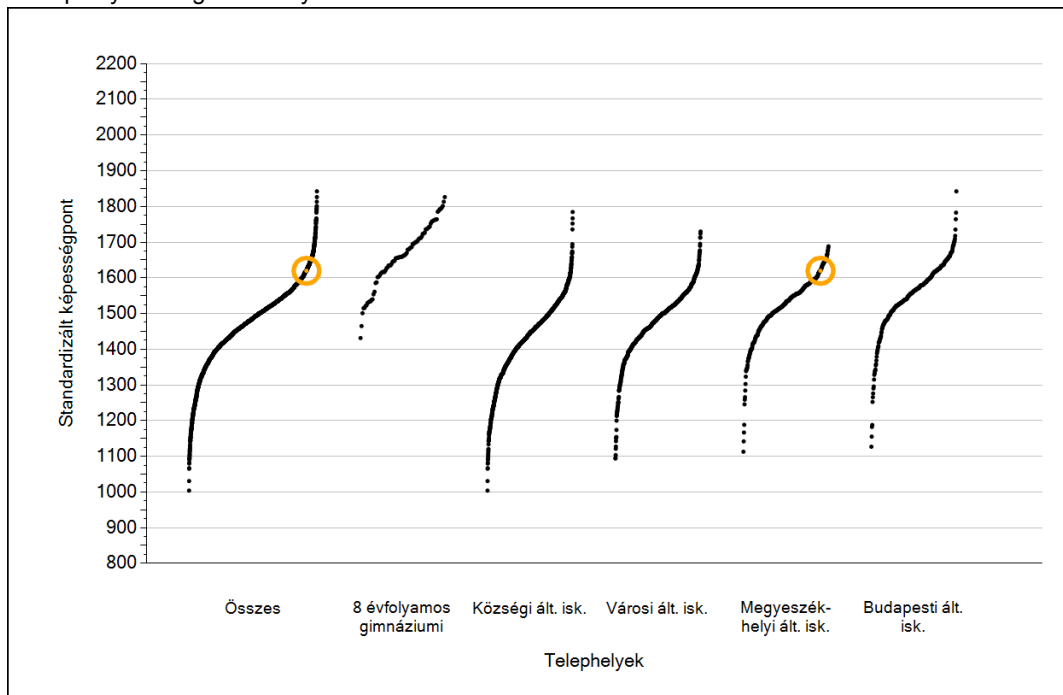
A silver, ornate pocket watch with intricate engravings is placed on an open book. The book's pages are filled with handwritten text in a cursive script. The watch has a decorative handle and a small ring. The scene is softly lit, creating a warm, scholarly atmosphere.

Szövegértés

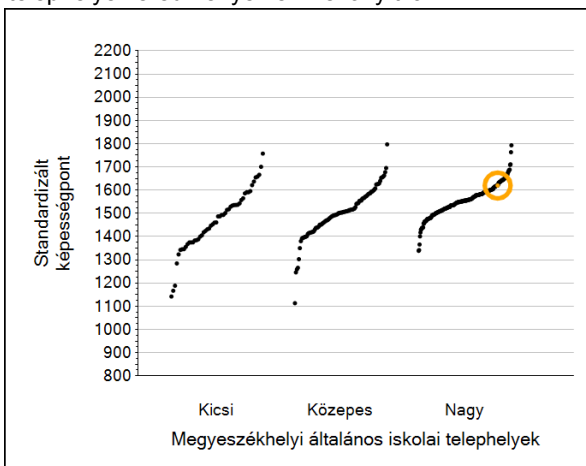
1a

Átlageredmények

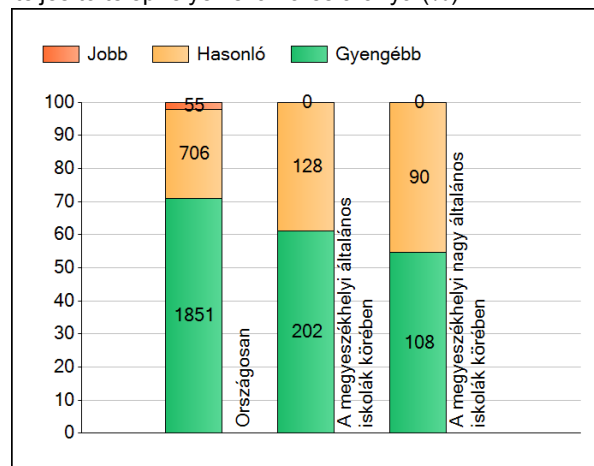
A telephelyek átlageredményeinek összehasonlítása



Az Önök eredményei a megyeszékhelyi általános iskolai telephelyek eredményehez viszonyítva



A szignifikánsan jobban, hasonlóan, illetve gyengébben teljesítő telephelyek száma és aránya (%)



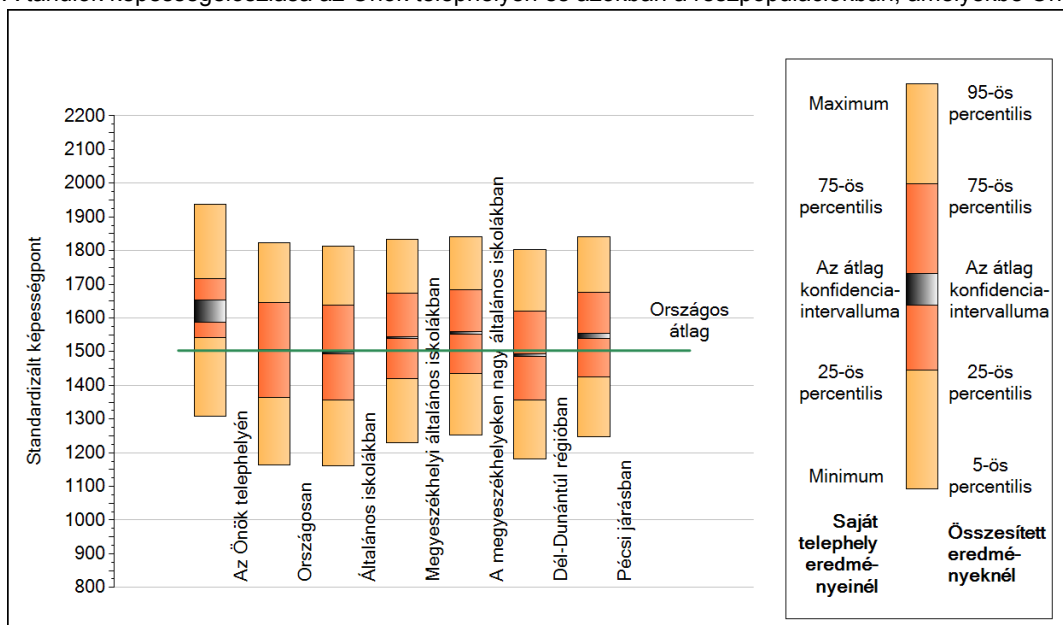
A tanulók átlageredménye és az átlag megbízhatósági tartománya (konfidencia-intervalluma)

Az Önök telephelyén	1620 (1588;1653)	
Országosan	1503 (1502;1505)	
8 évfolyamos gimnáziumokban	1671 (1665;1675)	
Ált. isk.	1496 (1494;1497)	
Községi ált. isk.	1434 (1432;1437)	
Városi ált. isk.	1486 (1484;1488)	M.székh. kis ált. isk.
Megyeszékhelyi ált. isk.	1542 (1539;1544)	M.székh. közepes ált. isk.
Budapesti ált. isk.	1568 (1564;1571)	M.székh. nagy ált. isk.
		1452 (1438;1464)
		1490 (1484;1498)
		1556 (1552;1559)

1b

A képességeloszlás néhány jellemzője

A tanulók képességeloszlása az Önök telephelyén és azokban a részpopulációkban, amelyekbe Önök is tartoznak



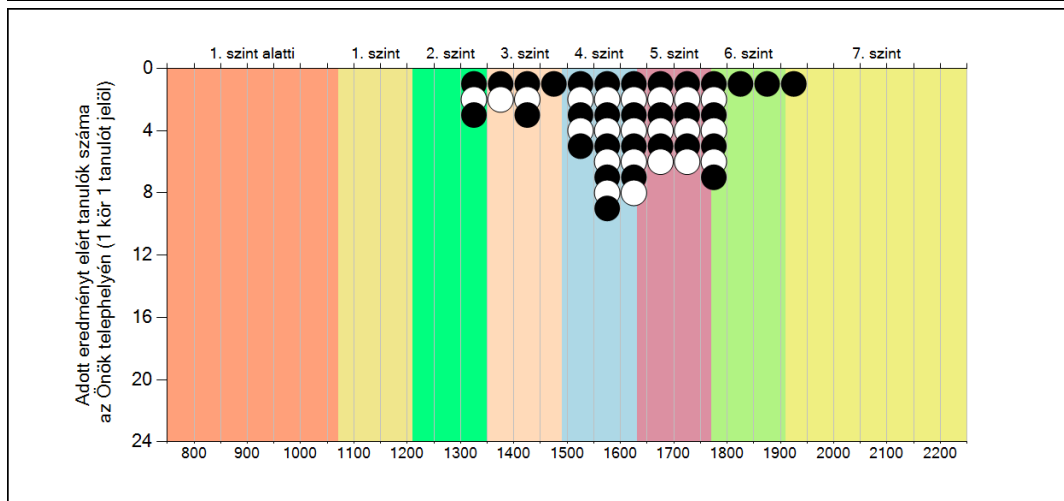
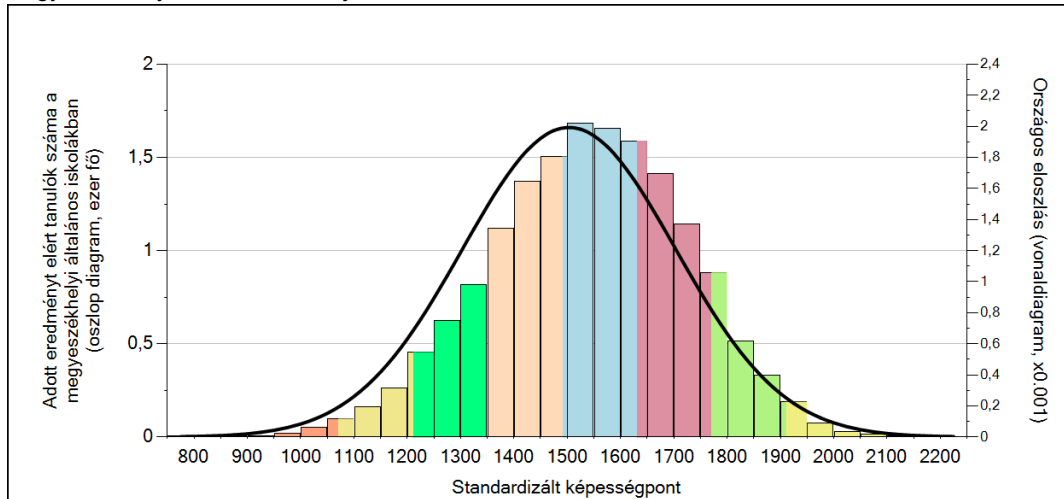
A tanulók képességeloszlása az egyes részpopulációkban

	Min. / 5-ös perc.	25-ös perc.	Átlag (konf. int.)	75-ös perc.	Max. / 95-ös perc.
Az Önök telephelyén	1309	1542	1620 (1588;1653)	1718	1938
Országosan	1164	1364	1503 (1502;1505)	1646	1824
Általános iskolákban	1160	1358	1496 (1494;1497)	1637	1814
Megyeszékhelyi általános iskolákban	1229	1419	1542 (1539;1544)	1673	1832
A megyeszékhelyeken nagy általános iskolákban	1251	1435	1556 (1552;1559)	1684	1840
Dél-Dunántúli régióban	1182	1355	1490 (1486;1494)	1621	1802
Pécsi járásban	1248	1424	1547 (1538;1555)	1676	1841

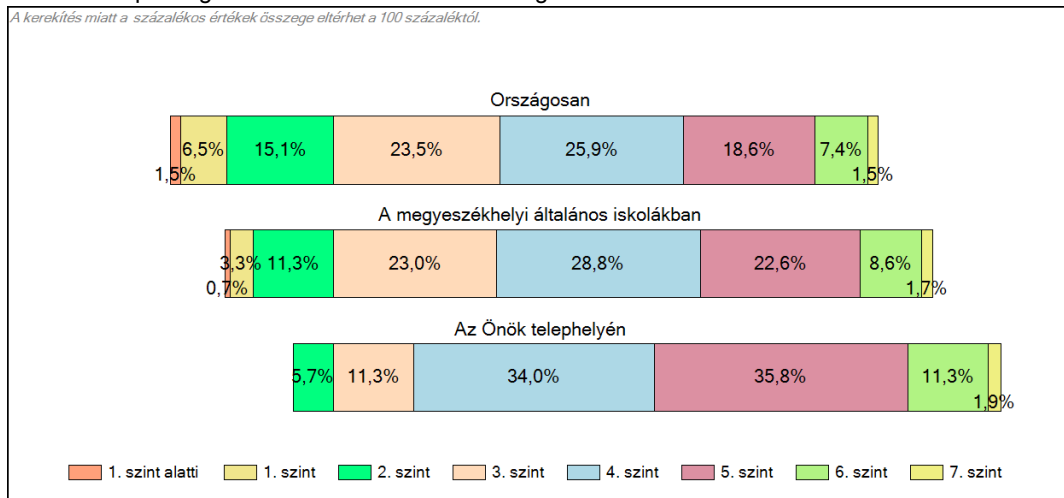
Szövegértés

1c Képességeloszlás

Az országos eloszlás, valamint a tanulók eredményei a megyeszékhelyi általános iskolákban és az Önök megyeszékhelyi általános iskolájában



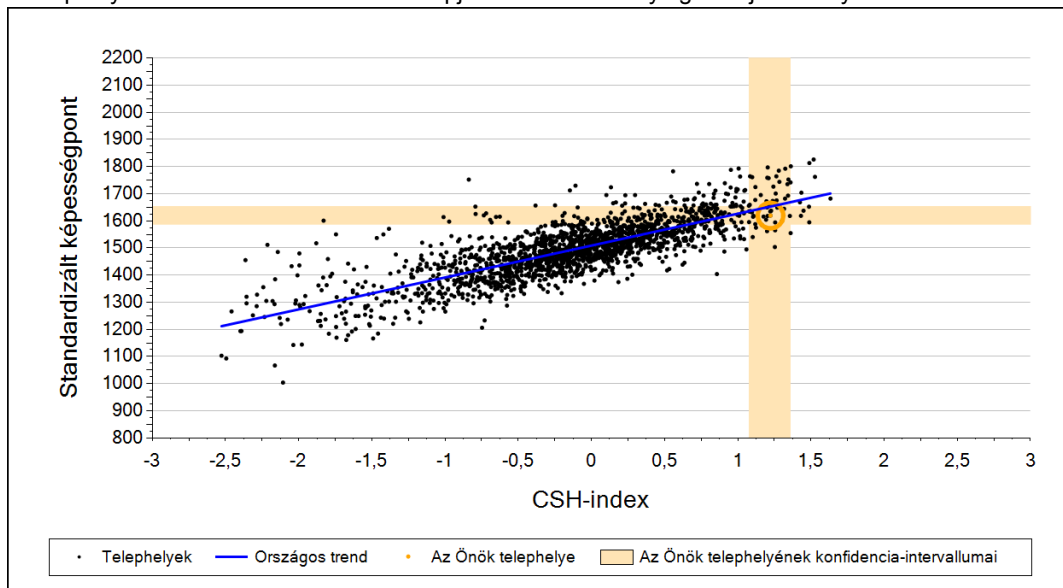
A tanulók képességszintek szerinti százalékos megoszlása



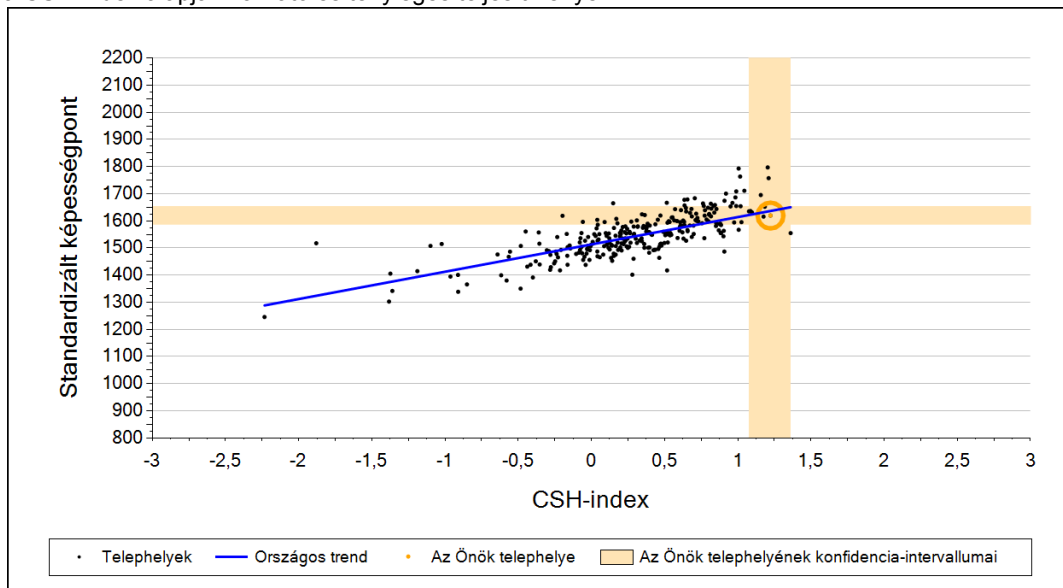
2a

Átlageredmény a CSH-index tükrében*

A telephelyek tanulóinak a CSH-index alapján várható és tényleges teljesítménye



A megyeszékhelyi általános iskolai telephelyek tanulóinak a CSH-index alapján várható és tényleges teljesítménye



Telephelyeik eredménye a regressziós becslés alapján várható eredmény tükrében

Telephelyük tényleges eredménye	1620	(1588;1653)
Várható eredmény az összes telephelyre illesztett regressziós egyenes alapján	1653	(a tényleges eredmény ettől nem különbözik szignifikánsan)
Várható eredmény a megyeszékhelyi általános iskolai telephelyekre illesztett regressziós egyenes alapján	1636	(a tényleges eredmény ettől nem különbözik szignifikánsan)

A CSH-index átlagértéke és az átlag megbízhatósági tartománya

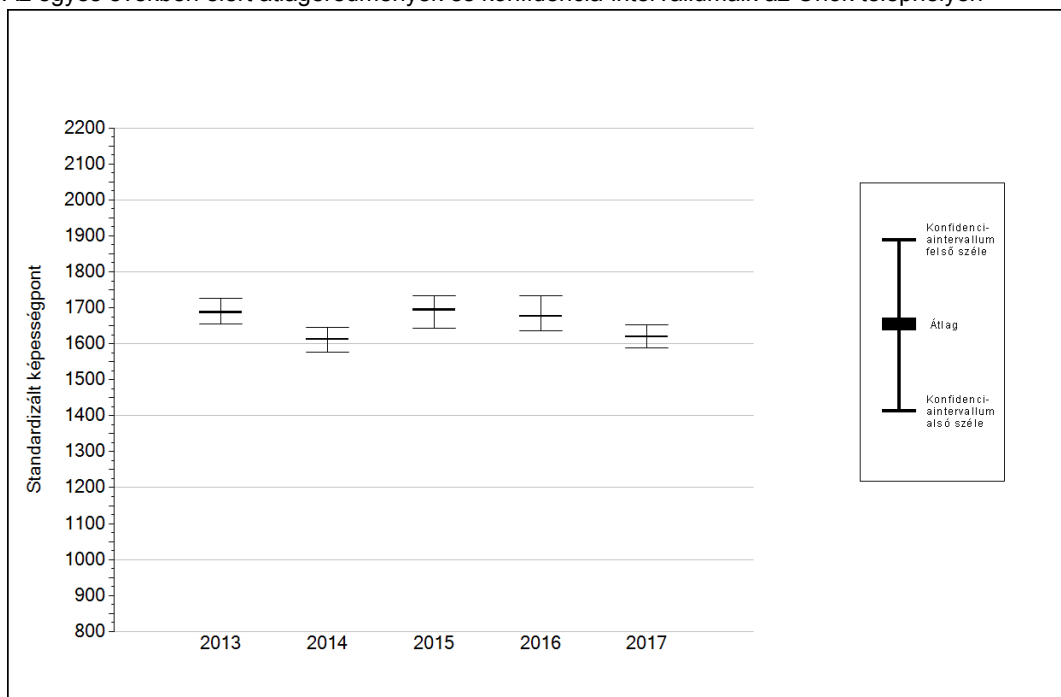
Az Önök telephelyén	1,224	(1,074;1,358)
Országosan	0,001	(-0,010;0,010)
Megyeszékhelyi általános iskolákban	0,282	(0,270;0,300)

* Csak azok a telephelyek szerepelnek az ábrákon, amelyeken legalább a diákok kétharmadára és legalább tíz tanulóra kiszámítható a CSH-index, és a CSH-indexszel rendelkező diákok átlaga belesik az összes diák képességátlagának konfidencia-intervallumába mindkét felmért terület esetében.

4a

Az átlageredmény alakulása a 6. évfolyamon

Az egyes években elért átlageredmények és konfidencia-intervallumaik az Önök telephelyén



Év	Átlag (konf. int.)	A 2017. évi eredmény és a korábbi évek eredményei közötti különbség (konf.int.)
2017	1620 (1588;1653)	-
2016	1676 (1636;1733) ⊙	-56 (-124;5)
2015	1694 (1644;1733) ▼	-74 (-133;-7)
2014	1612 (1576;1646) ⊙	8 (-40;64)
2013	1687 (1655;1727) ▼	-67 (-128;-13)

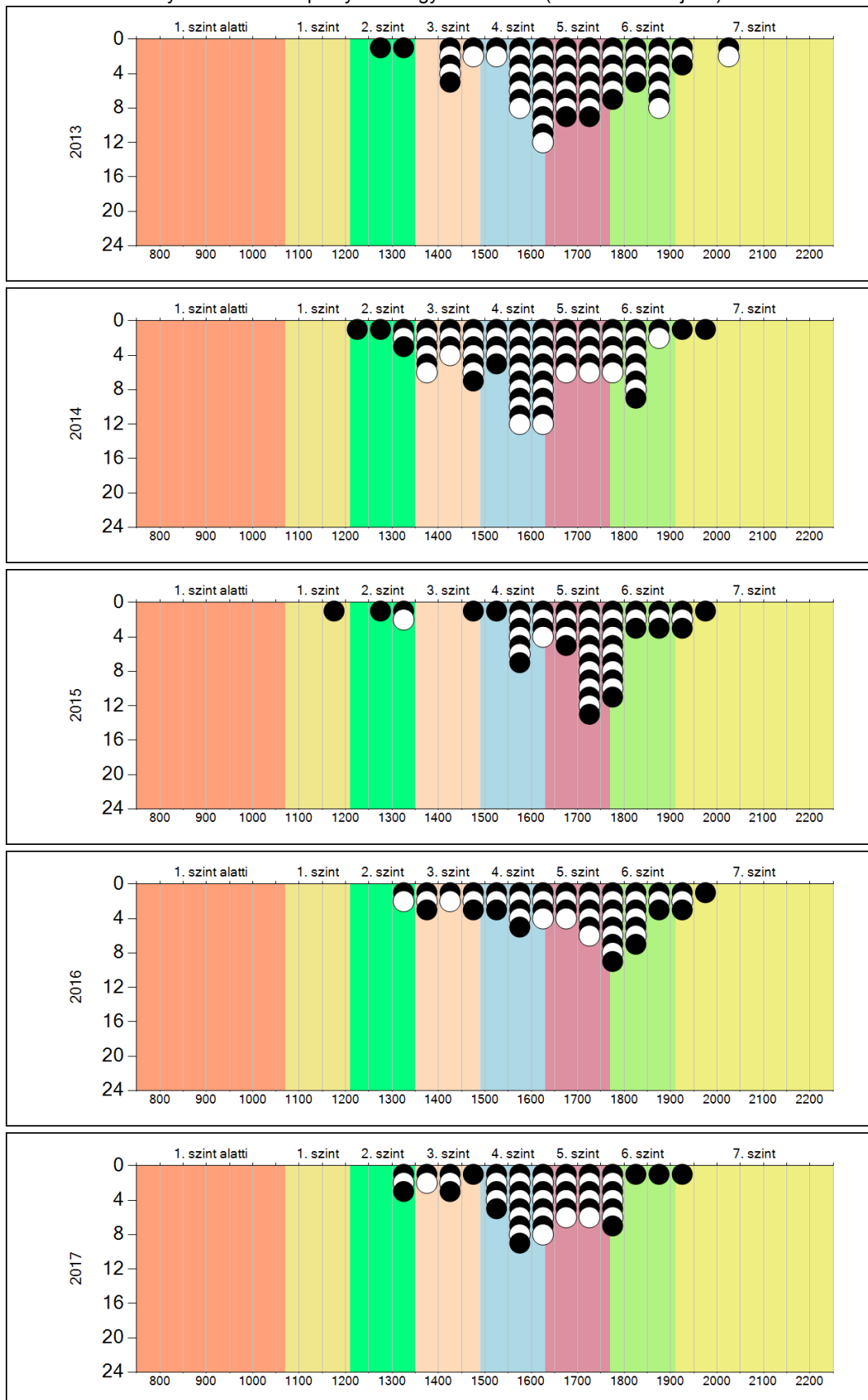
- ▲ A 2017. évi eredmény szignifikánsan magasabb
- ⊙ Nincs szignifikáns változás a 2017. évi eredményekben
- ▼ A 2017. évi eredmény szignifikánsan alacsonyabb

Szövegértés

4b

A képességeloszlás alakulása a 6. évfolyamon

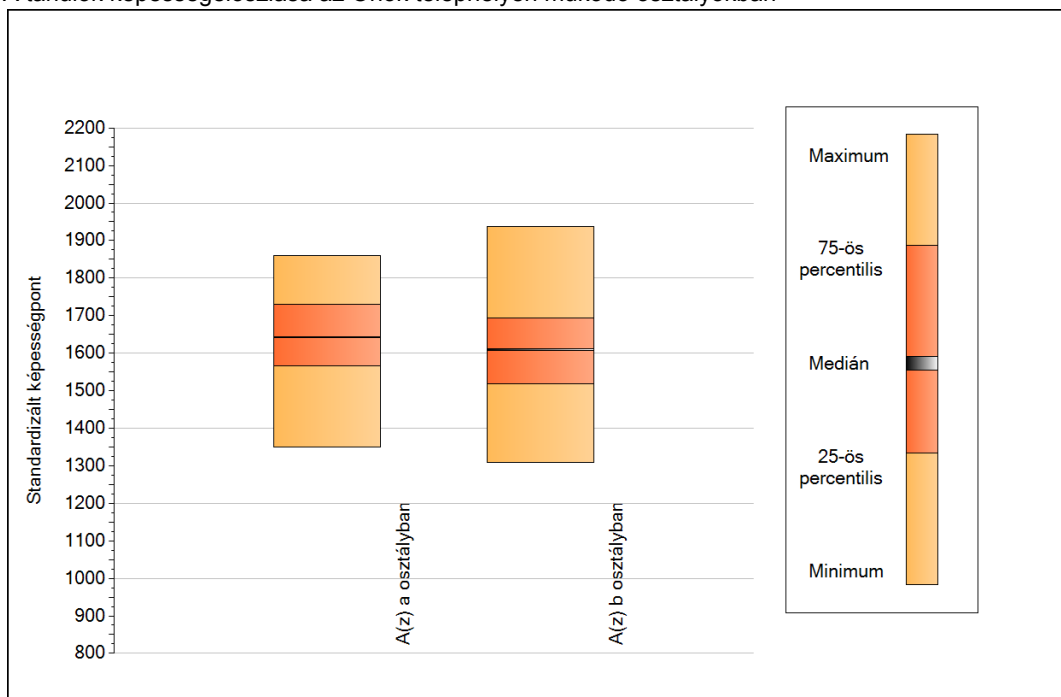
A tanulók eredményei az Önök telephelyén az egyes években (1 kör 1 tanulót jelöl)



5a

A képességeloszlás néhány jellemzője osztályonként

A tanulók képességeloszlása az Önök telephelyén működő osztályokban



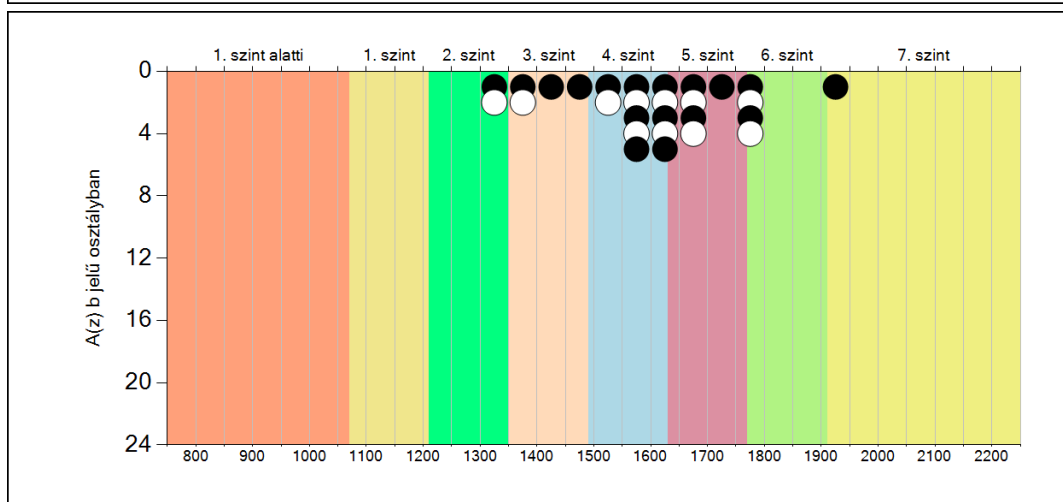
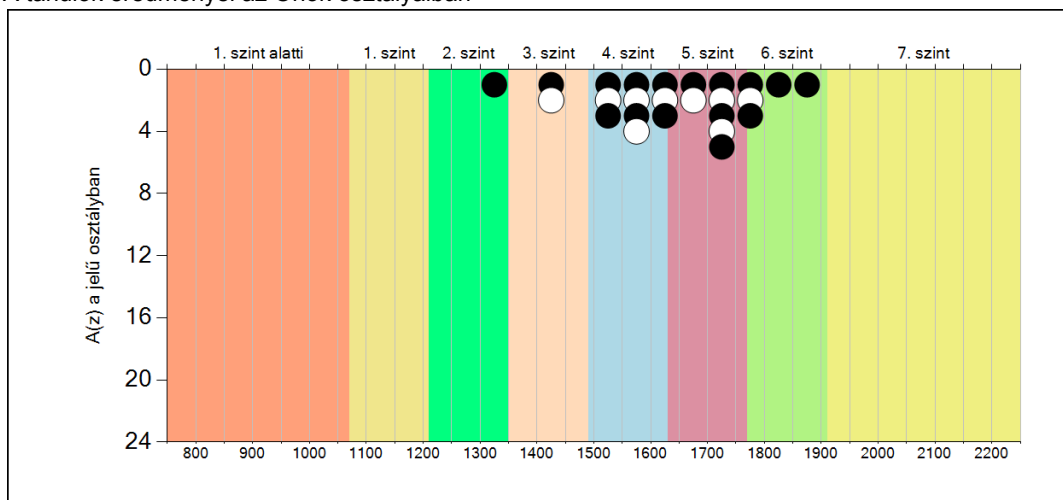
A tanulók képességeloszlása az Önök osztályaiban

	Minimum	25 percent.	Medián	75 percent.	Maximum
A(z) a osztályban	1349	1567	1643	1729	1859
A(z) b osztályban	1309	1518	1610	1694	1938

5b

A képességeloszlás osztályonként

A tanulók eredményei az Önök osztályaiban



Szövegértés

**Országos
kompetenciamérés
2017**



FIT-jelentés

Telephelyi jelentés

8. évfolyam :: Általános iskola

PTE Gyakorló Általános Iskola, Gimnázium és Szakgimnázium Általános Iskolája

7624 Pécs, Alkotmány utca 38.

OM azonosító: 027406

Telephely kódja: 003



EMBERI ERŐFORRÁSOK
MINISZTERIUMA

 **KTATÁSI HIVATAL**



Köznevelési Mérés
Értékelési Osztály

FIGYELEM! Kérjük, tartsa szem előtt, hogy a 2016/2017. tanévtől a képzési formák elnevezései megváltoztak. A jelentésben a hatályos köznevelési törvényben felsorolt képzési formák megnevezései szerepelnek: a korábbi szakközépiskola szakgimnáziumként, a korábbi szakiskola szakközépiskolaként, a korábbi speciális szakiskola szakiskolaként került feltüntetésre.

Létszám adatok

A telephely létszámadatai az általános iskolai képzéstípusban a 8. évfolyamon

Osztály neve	Tanulók száma						
	Összesen	SNI tanulók	Mentesült tanulók	BTMN tanulók	HHH tanulók	Jelentésre jogosult tanulók	A jelentésben szereplők
a	16	0	0	3	0	16	16
b	23	0	0	1	0	23	23
Összesen	39	0	0	4	0	39	39

A korábbi mérésekben eredménnyel rendelkezőkre vonatkozó létszám adatok

Osztály neve	Tanulók száma	
	Ebben a jelentésben szereplők (előző táblázat utolsó oszlopa)	Ebből a 2015-ös mérésben eredménnyel rendelkeznek
a	16	16
b	23	20
Összesen	39	36

A Tanulói háttérkérdőívre és a családháttér-indexre vonatkozó létszám adatok

Osztály neve	Tanulók száma		
	Jelentésre jogosultak	Tanulói kérdőívet kitöltötte	Van CSH-indexe
a	16	16	16
b	23	22	22
Összesen	39	38	38

A sajátos nevelési igényű vagy problémákkal küzdő tanulók adatai

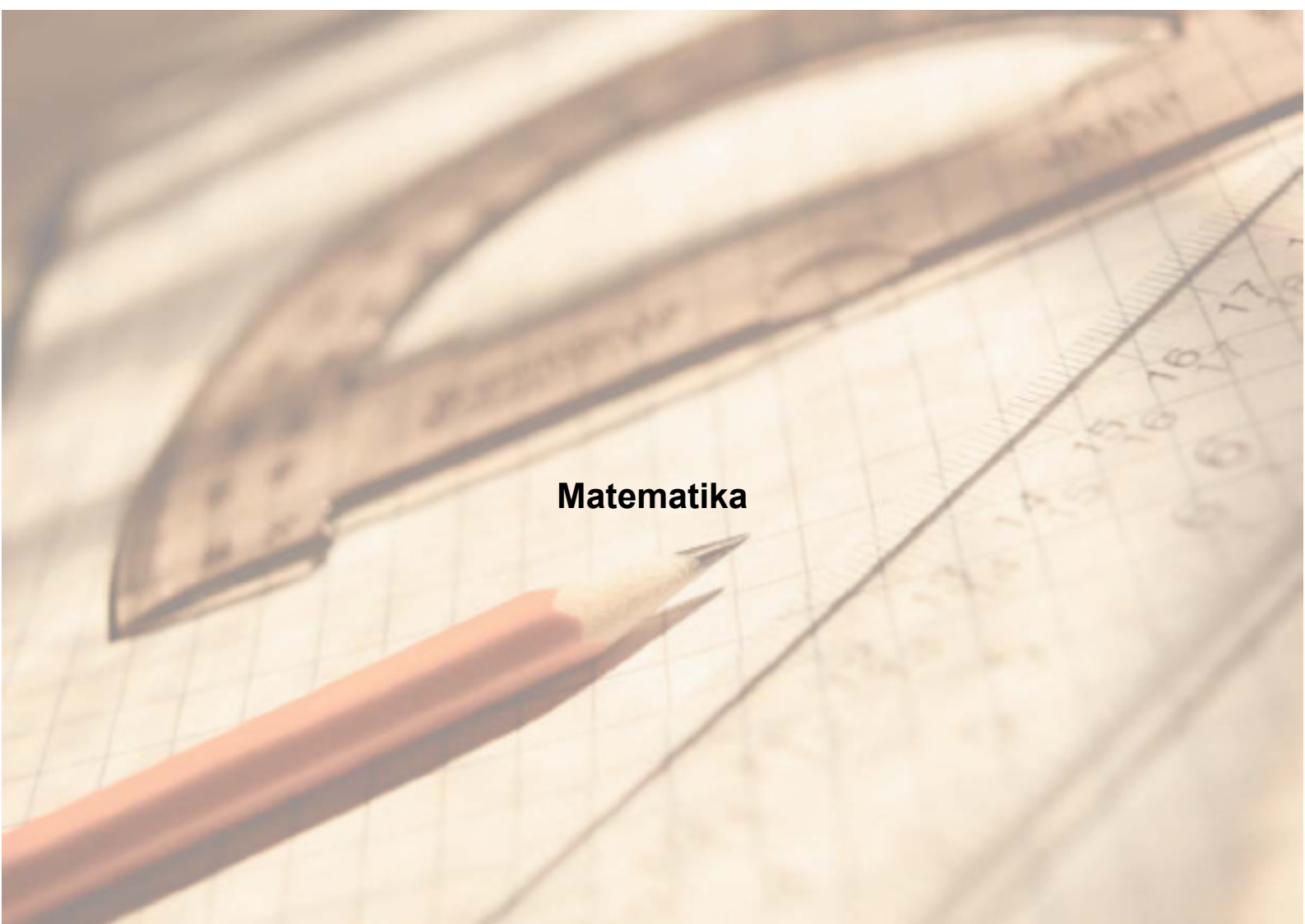
Sajátos nevelési igény típusa	Tanulók száma	
	SNI/BTMN tanulók	Mentesültek a teszt megírása alól
Testi, érzékszervi vagy beszéd fogyatékos tanulók	0	0
Enyhe, középsúlyos vagy súlyos értelmi fogyatékos vagy autista tanulók	0	0
A megismerő funkciók vagy a viselkedés fejlődésének (organikus okra visszavezethető vagy vissza nem vezethető) tartós és súlyos rendellenességével küzdő tanulók	0	0
Beilleszkedési, tanulási vagy magatartási nehézségekkel küzdő tanulók	4	0
Összesen	4	0

A mentesülő tanulók adatai

A mentesség oka	Tanulók száma
SNI tanuló	0
Ideiglenes sérülés miatt mentesített tanuló	0
Nyelvi szempontból mentesíthető tanuló	0
Összesen	0

A telephely jelentésre jogosult tanulónak előző év végi matematikajegye

Osztály	Szerepel-e a jelentésben?	Előző év végi matematikajegy						Összesen
		-	1	2	3	4	5	
a	Jelentésben szereplők	0	0	0	1	9	6	16
	Jelentésben nem szereplők	0	0	0	0	0	0	0
b	Jelentésben szereplők	0	0	2	3	4	14	23
	Jelentésben nem szereplők	0	0	0	0	0	0	0
Összesen	Jelentésben szereplők	0	0	2	4	13	20	39
	Jelentésben nem szereplők	0	0	0	0	0	0	0

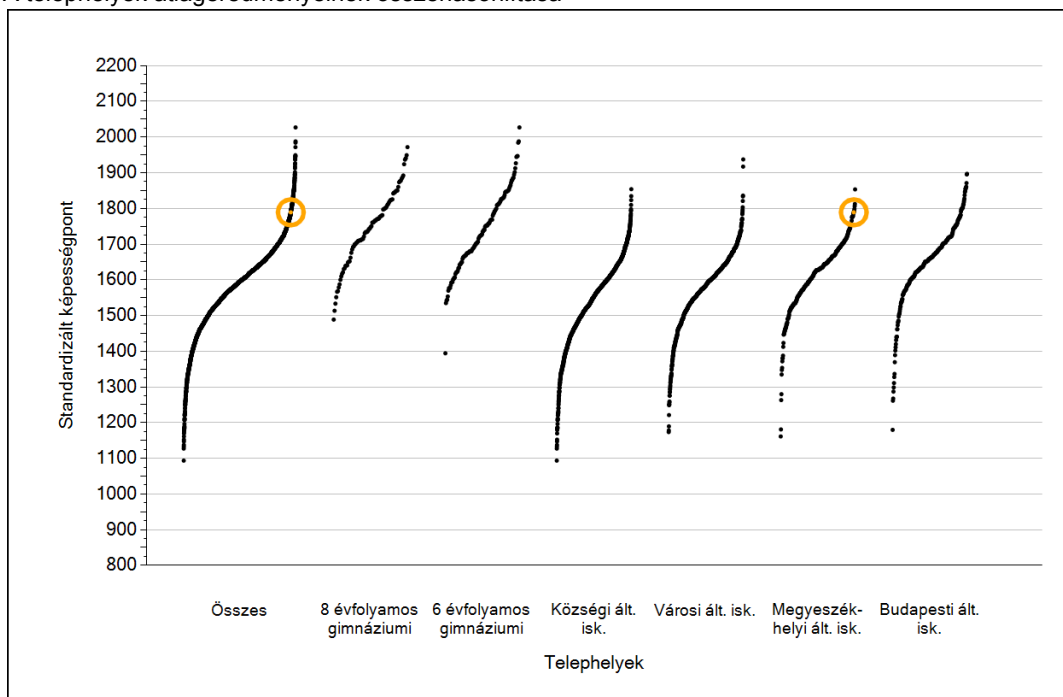


Matematika

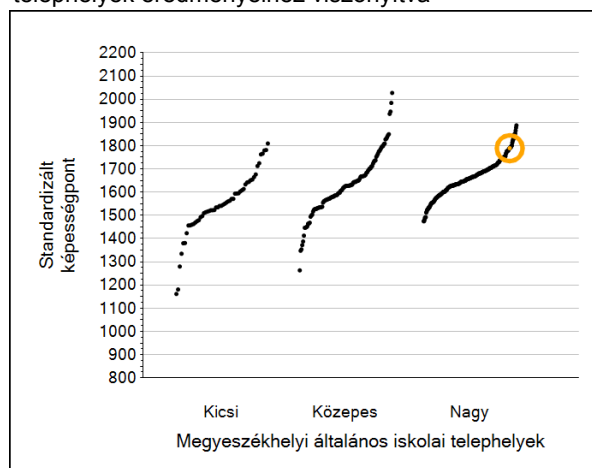
1a

Átlageredmények

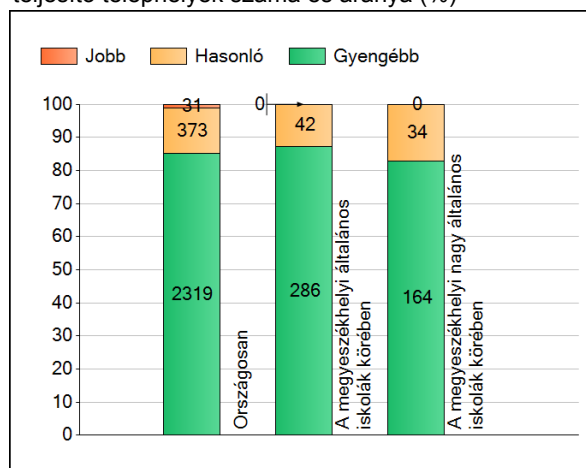
A telephelyek átlageredményeinek összehasonlítása



Az Önök eredményei a megyeszékhelyi általános iskolai telephelyek eredményeihez viszonyítva



A szignifikánsan jobban, hasonlóan, illetve gyengébben teljesítő telephelyek száma és aránya (%)



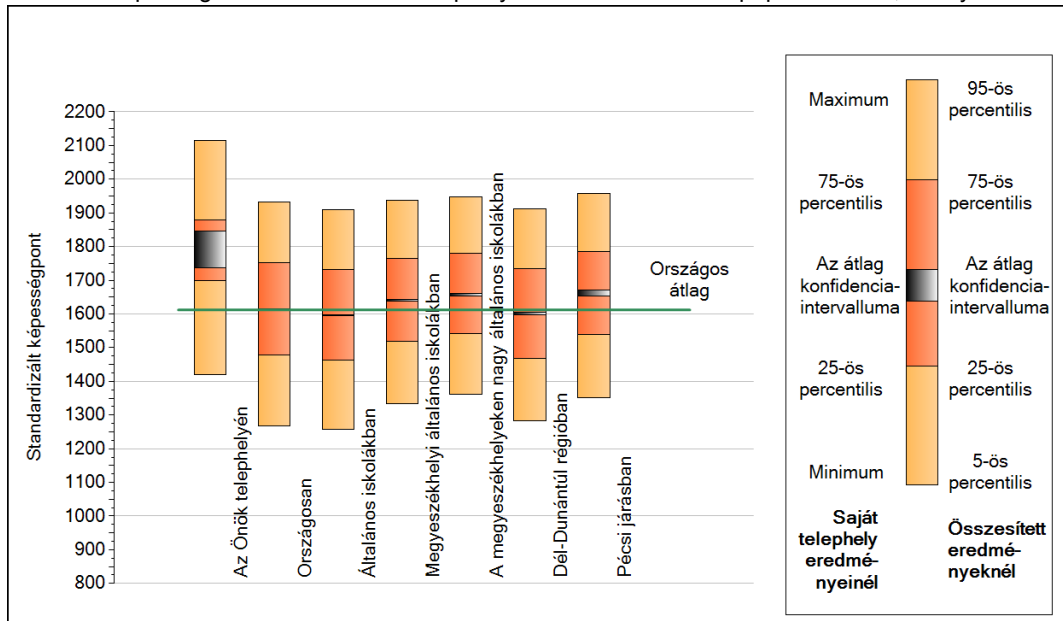
A tanulók átlageredménye és az átlag megbízhatósági tartománya (konfidencia-intervalluma)

Az Önök telephelyén	1789 (1738;1847)	
Országosan	1612 (1611;1613)	
8 évfolyamos gimnáziumokban	1760 (1754;1764)	
6 évfolyamos gimnáziumokban	1755 (1752;1759)	
Ált. isk.	1595 (1594;1596)	
Községi ált. isk.	1543 (1540;1545)	
Városi ált. isk.	1583 (1581;1585)	
Megyeszékhelyi ált. isk.	1640 (1638;1644)	M.székh. kis ált. isk.
Budapesti ált. isk.	1666 (1662;1669)	M.székh. közepes ált. isk.
		M.székh. nagy ált. isk.
		1507 (1492;1522)
		1584 (1578;1592)
		1657 (1654;1661)

1b

A képességeloszlás néhány jellemzője

A tanulók képességeloszlása az Önök telephelyén és azokban a részpopulációkban, amelyekbe Önök is tartoznak



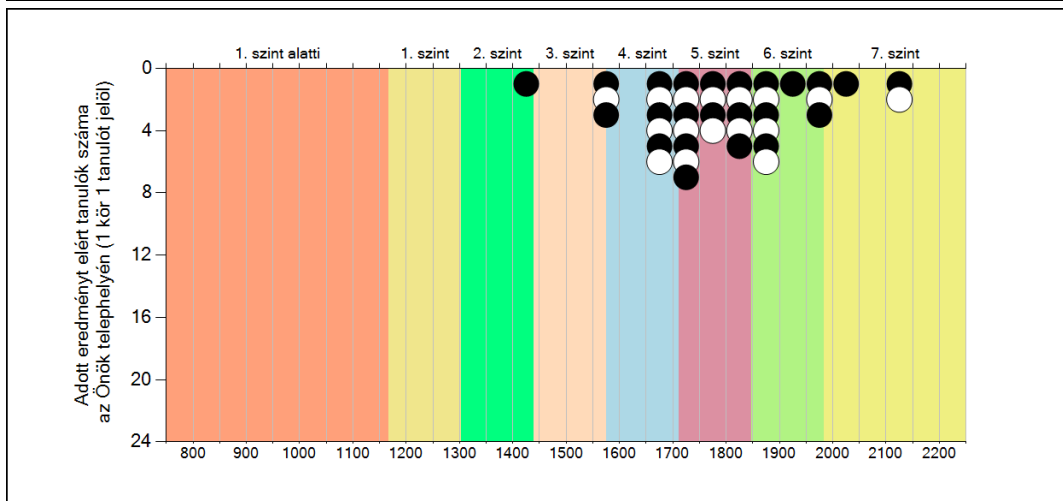
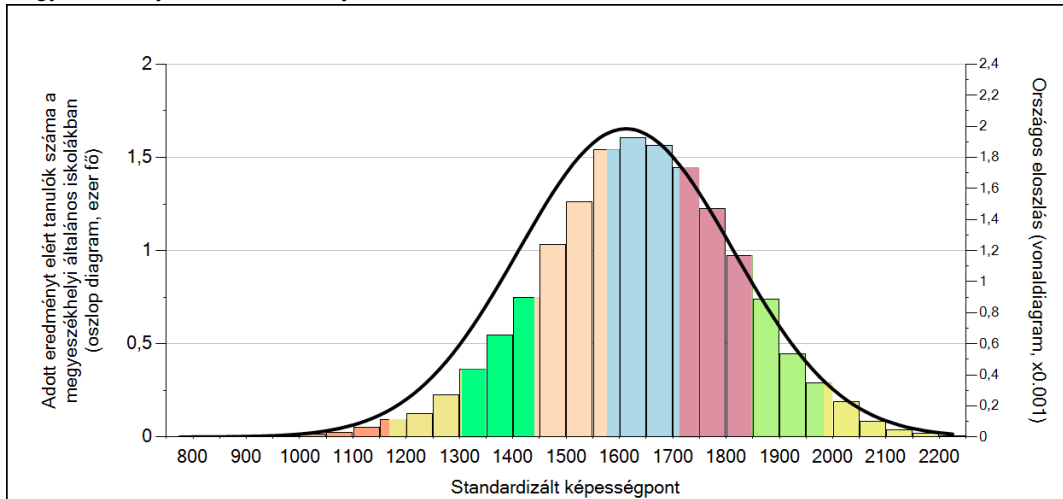
A tanulók képességeloszlása az egyes részpopulációkban

	Min. / 5-ös perc.	25-ös perc.	Átlag (konf. int.)	75-ös perc.	Max. / 95-ös perc.
Az Önök telephelyén	1420	1698	1789 (1738;1847)	1880	2116
Országosan	1268	1478	1612 (1611;1613)	1751	1933
Általános iskolákban	1257	1463	1595 (1594;1596)	1732	1910
Megyeszékhelyi általános iskolákban	1335	1520	1640 (1638;1644)	1765	1937
A megyeszékhelyeken nagy általános iskolákban	1361	1541	1657 (1654;1661)	1779	1948
Dél-Dunántúli régióban	1282	1469	1602 (1598;1605)	1735	1913
Pécsi járásban	1352	1538	1662 (1654;1670)	1785	1957

1c

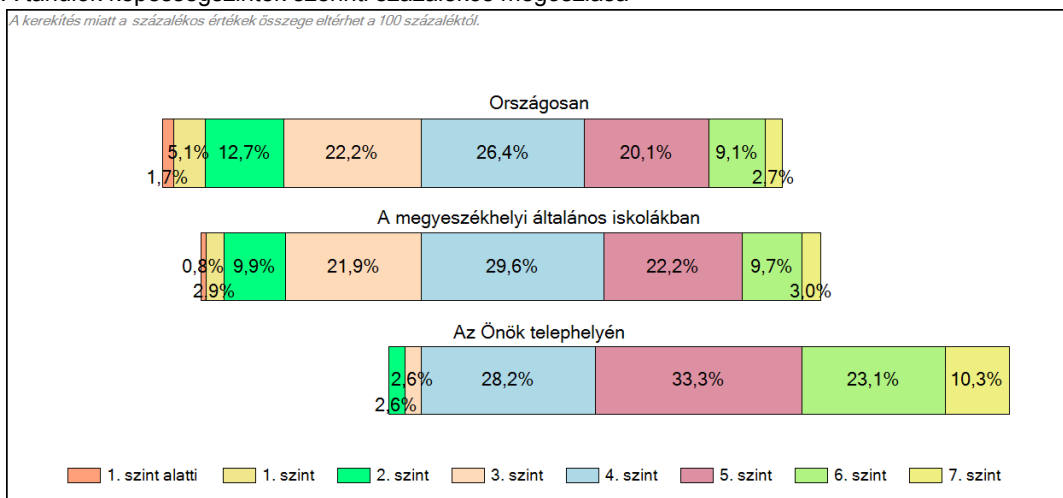
Képességeloszlás

Az országos eloszlás, valamint a tanulók eredményei a megyeszékhelyi általános iskolákban és az Önök megyeszékhelyi általános iskolájában



A tanulók képességszintek szerinti százalékos megoszlása

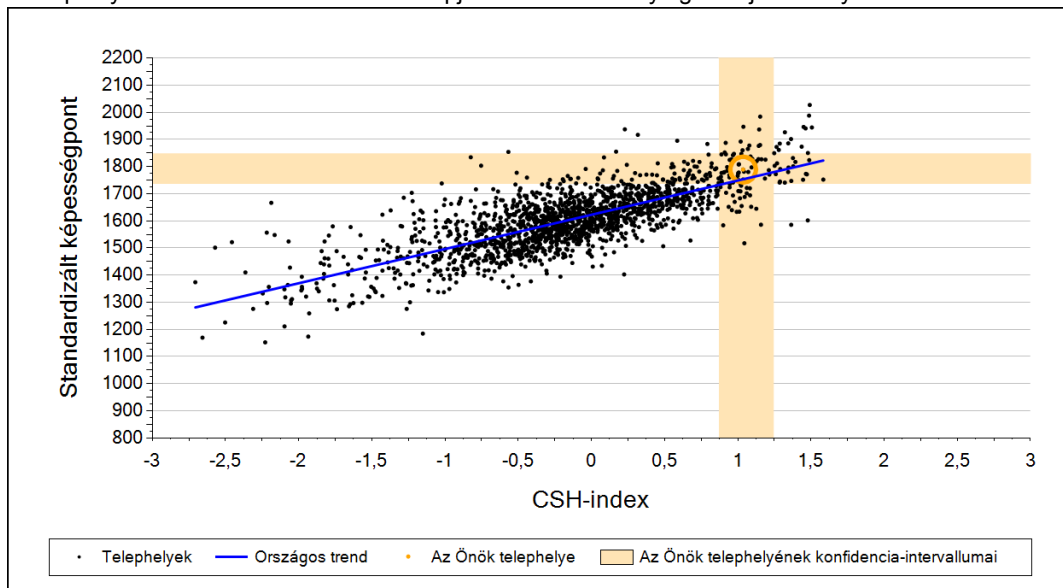
A kerekítés miatt a százalékos értékek összege eltérhet a 100 százaléktól.



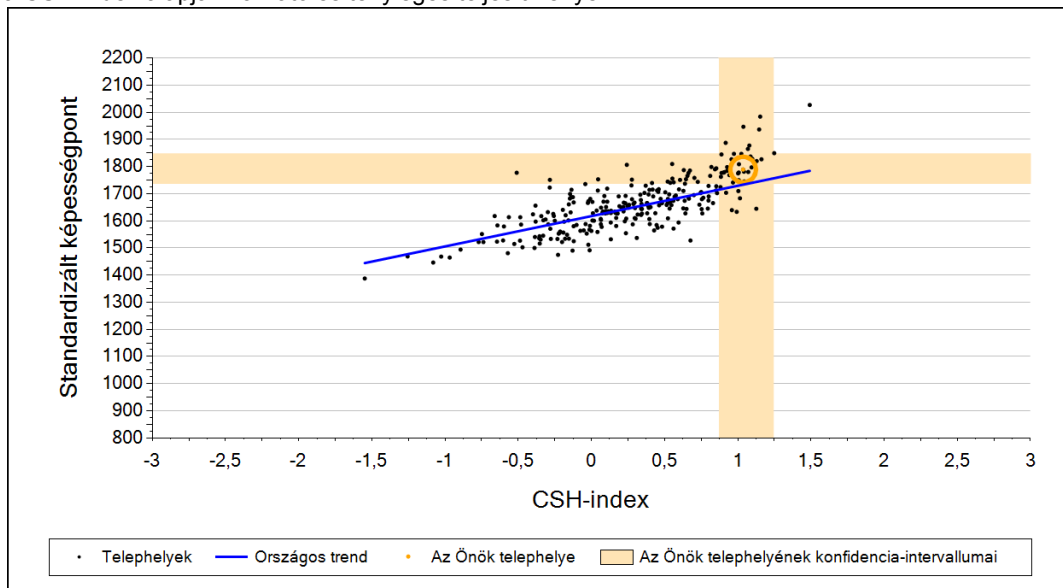
2a

Átlageredmény a CSH-index tükrében*

A telephelyek tanulóinak a CSH-index alapján várható és tényleges teljesítménye



A megyeszékhelyi általános iskolai telephelyek tanulóinak a CSH-index alapján várható és tényleges teljesítménye



Telephelyeik eredménye a regressziós becslés alapján várható eredmény tükrében

Telephelyük tényleges eredménye	1789	(1738;1847)
Várható eredmény az összes telephelyre illesztett regressziós egyenes alapján	1753	(a tényleges eredmény ettől nem különbözik szignifikánsan)
Várható eredmény a megyeszékhelyi általános iskolai telephelyekre illesztett regressziós egyenes alapján	1733	(a tényleges eredmény ettől nem különbözik szignifikánsan)

A CSH-index átlagértéke és az átlag megbízhatósági tartománya

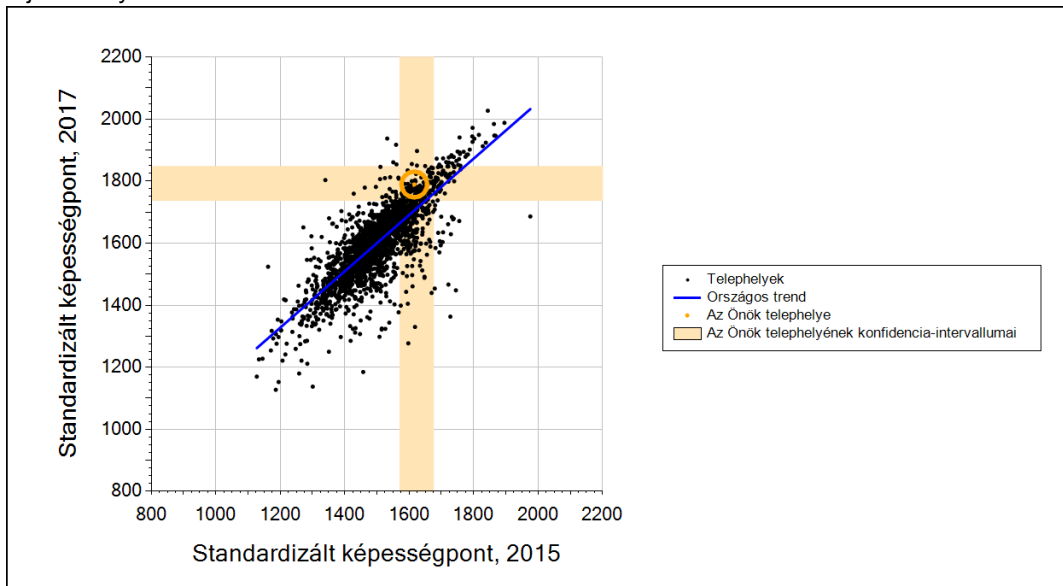
Az Önök telephelyén	1,037	(0,869;1,243)
Országosan	-0,031	(-0,040;-0,030)
Megyeszékhelyi általános iskolákban	0,198	(0,180;0,210)

* Csak azok a telephelyek szerepelnek az ábrákon, amelyeken legalább a diákok kétharmadára és legalább tíz tanulóra kiszámítható a CSH-index, és a CSH-indexszel rendelkező diákok átlaga belesik az összes diák képességátlagának konfidencia-intervallumába mindkét felmért terület esetében.

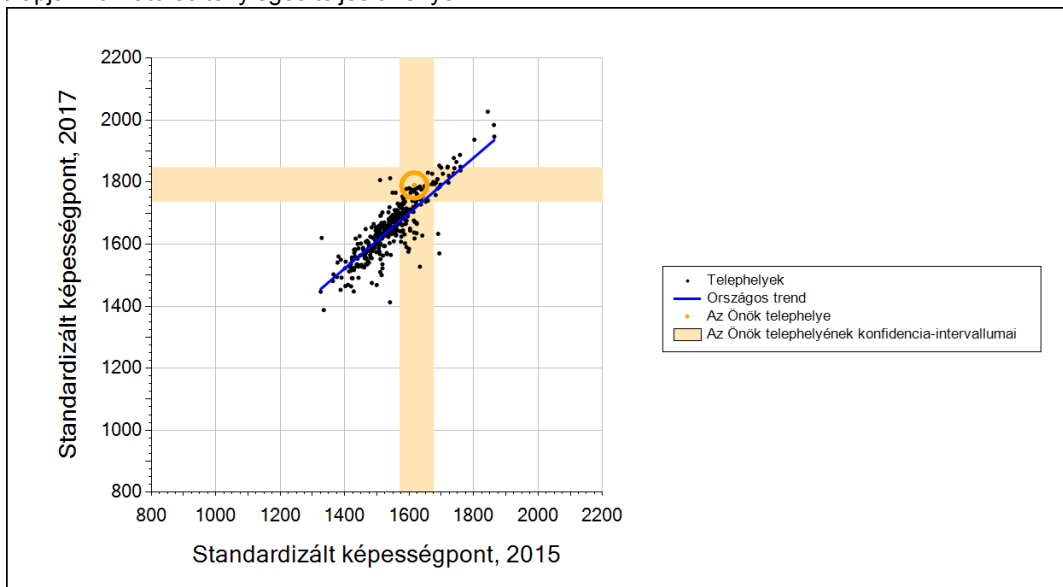
2b

Átlageredmény a tanulók korábbi eredményének tükrében*

A telephely tanulóinak a két évvel korábbi mérésben elért átlageredményük alapján várható és tényleges teljesítménye



A megyeszékhelyi általános iskolai telephelyek tanulóinak a két évvel korábbi mérésben elért átlageredményük alapján várható és tényleges teljesítménye



Telephelyeik eredménye a regressziós becslés alapján várható eredmény tükrében

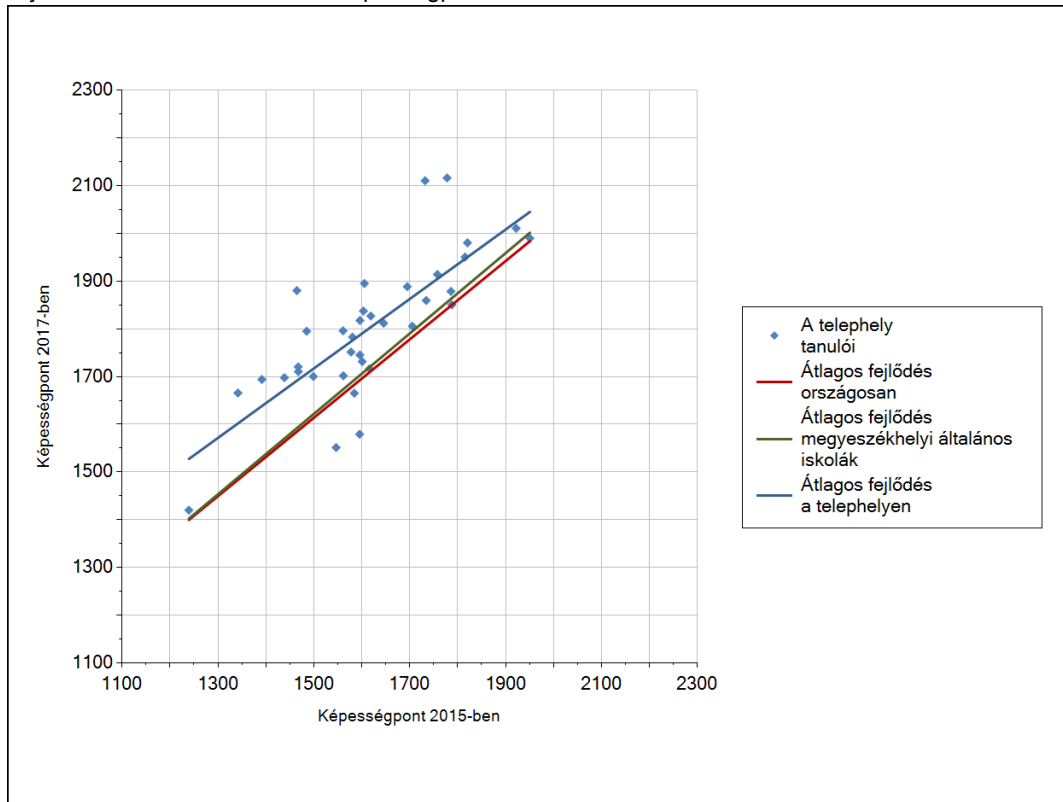
Telephelyük 2017-es eredménye	1789	(1738;1847)
Telephelyük tanulóinak 2015-ös átlageredménye	1616	(1571;1675)
Várható eredmény az összes telephelyre illesztett regressziós egyenes alapján	1705	(a tényleges eredmény ennél szignifikánsan jobb)
Várható eredmény a megyeszékhelyi általános iskolai telephelyekre illesztett regressziós egyenes alapján	1714	(a tényleges eredmény ennél szignifikánsan jobb)

* Csak azok a telephelyek szerepelnek az ábrán, amelyek esetében legalább a tanulók kétharmada és legalább tíz tanuló megírta a két évvel korábbi mérést, és amelyeken a korábbi eredménnyel rendelkező diákok e mérésbeli átlaga beleesik az összes diák e mérésben elért képességátlagának konfidencia-intervallumába mindkét területen.

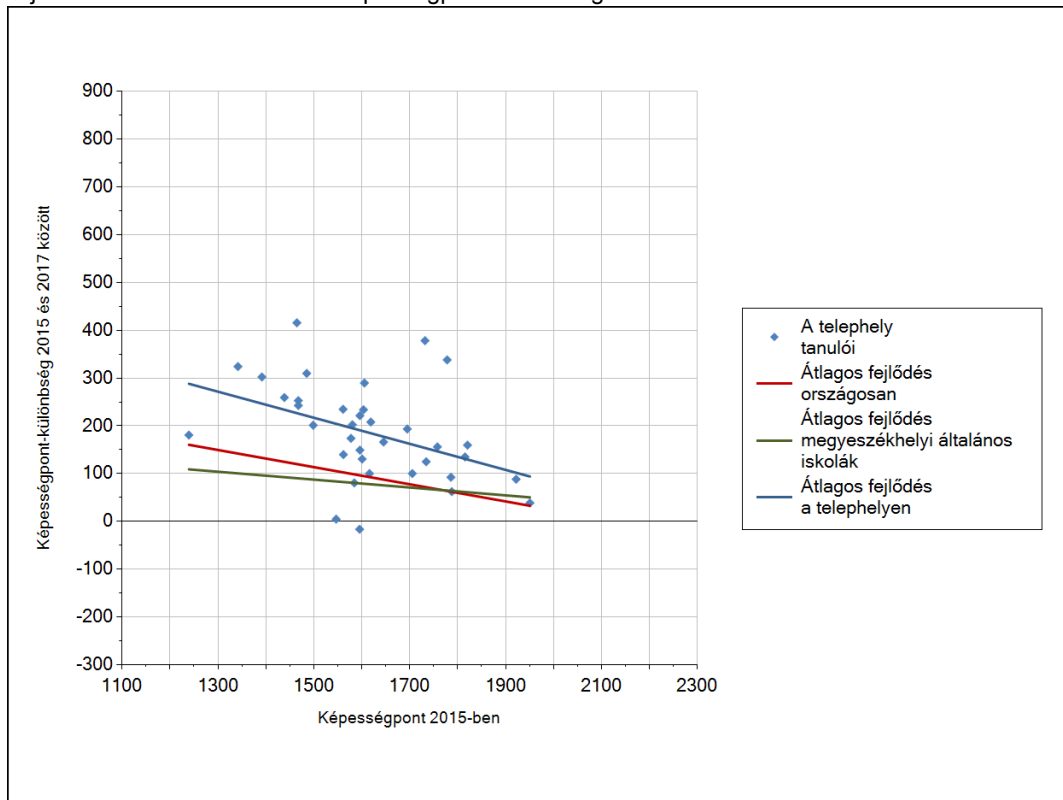
3a

A tanulók fejlődése a telephelyen

Fejlődés 2015 és 2017 között - képességpontok



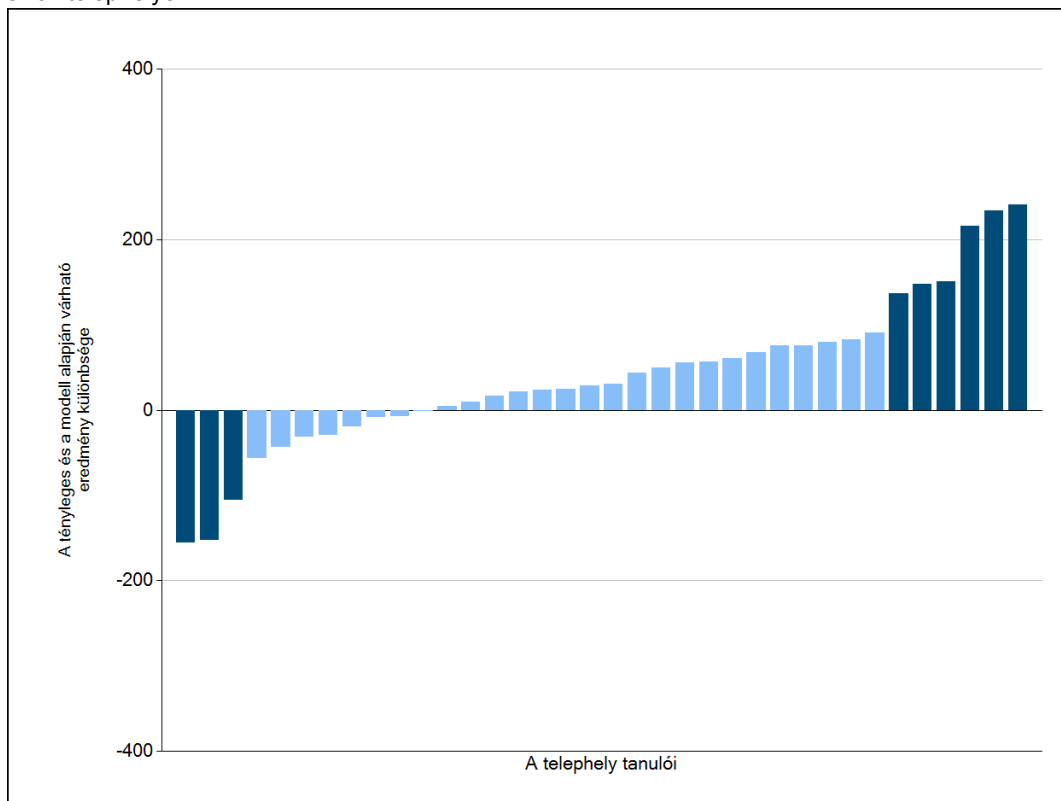
Fejlődés 2015 és 2017 között - képességpont-különbségek



3b

A tanulók egyéni fejlődése a komplex fejlődési modell alapján*

A tanulók tényleges eredménye és a komplex modell alapján becsült, várható eredménye közötti különbségek az Önök telephelyén



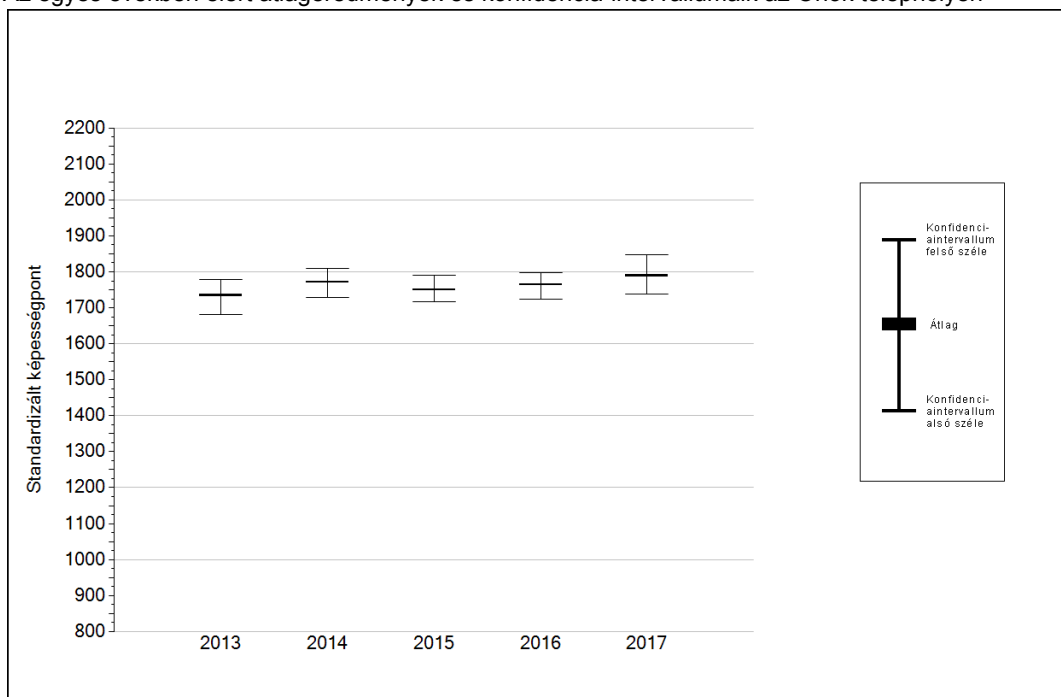
Sötétebb színnel jelöltük, ha a tanuló eredménye szignifikánsan különbözik a komplex fejlődési modell alapján várható eredménytől.

* A komplex fejlődési modellben a tanulók becsült, várható eredményének meghatározásakor a tanuló korábbi eredményei mellett a fejlődést befolyásoló egyéb tényezőket is figyelembe veszünk. Ilyenek pl. a szociális, gazdasági és kulturális háttérét mérő jellemzők, a tanuló neve, az osztály és a telephely tanulóinak két évvel korábbi átlageredménye, valamint a telephely alapvető jellemzői, mint a képzési forma és a település típusa. A becsült érték tehát azt jelképezi, hogy a hasonló családi háttérű, ugyanolyan nemű tanulók, akiknek két évvel korábbi eredménye hasonló volt, emellett 2017-ben hasonló osztályba és telephelyre jártak, átlagosan milyen eredményt értek el a 2017. évi felmérésben. A modellről bővebben az Útmutató a telephelyi jelentés ábráinak értelmezéséhez dokumentumban olvashatnak.

4a

Az átlageredmény alakulása a 8. évfolyamon

Az egyes években elért átlageredmények és konfidencia-intervallumaik az Önök telephelyén



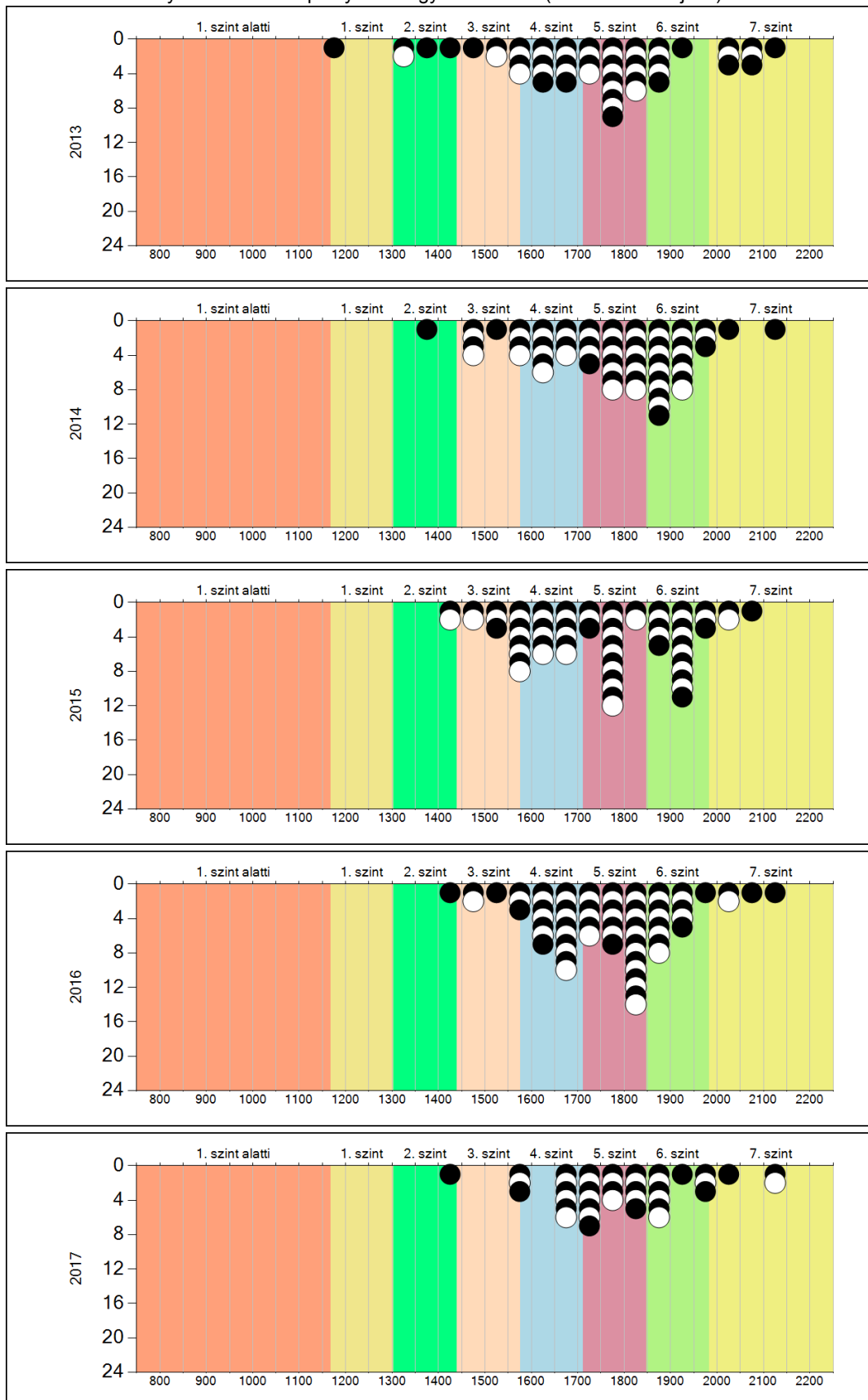
Év	Átlag (konf. int.)	A 2017. évi eredmény és a korábbi évek eredményei közötti különbség (konf.int.)
2017	1789 (1738;1847)	-
2016	1765 (1723;1798)	25 (-38;94)
2015	1750 (1718;1791)	39 (-25;117)
2014	1771 (1729;1810)	18 (-52;95)
2013	1734 (1682;1779)	55 (-18;137)

- A 2017. évi eredmény szignifikánsan magasabb
- Nincs szignifikáns változás a 2017. évi eredményekben
- A 2017. évi eredmény szignifikánsan alacsonyabb

4b

A képességeloszlás alakulása a 8. évfolyamon

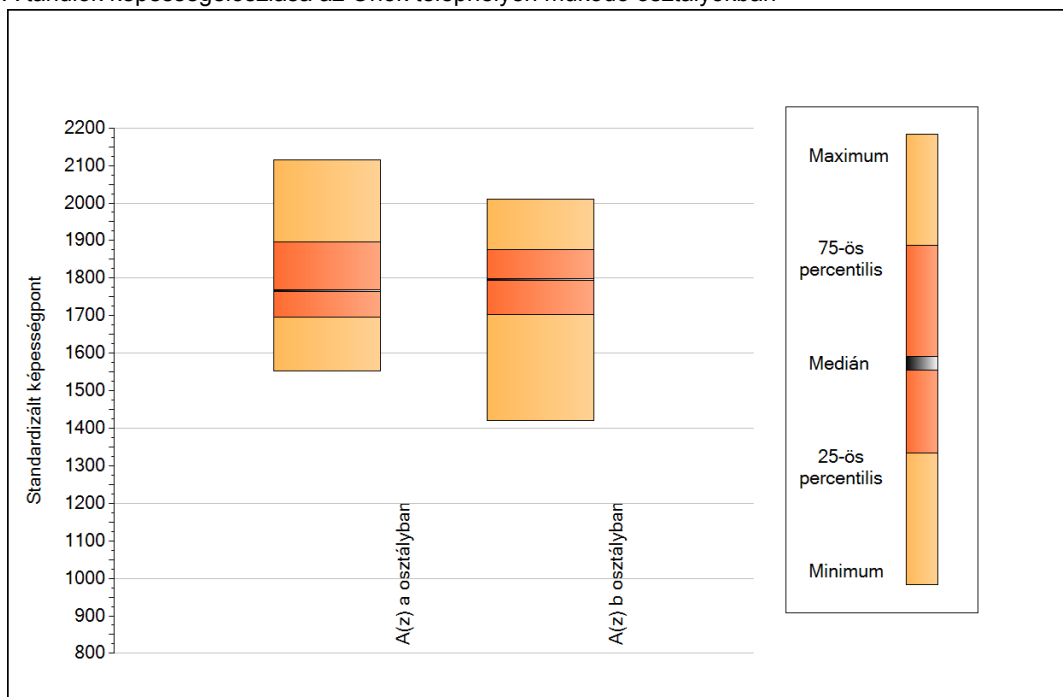
A tanulók eredményei az Önök telephelyén az egyes években (1 kör 1 tanulót jelöl)



5a

A képességeloszlás néhány jellemzője osztályonként

A tanulók képességeloszlása az Önök telephelyén működő osztályokban



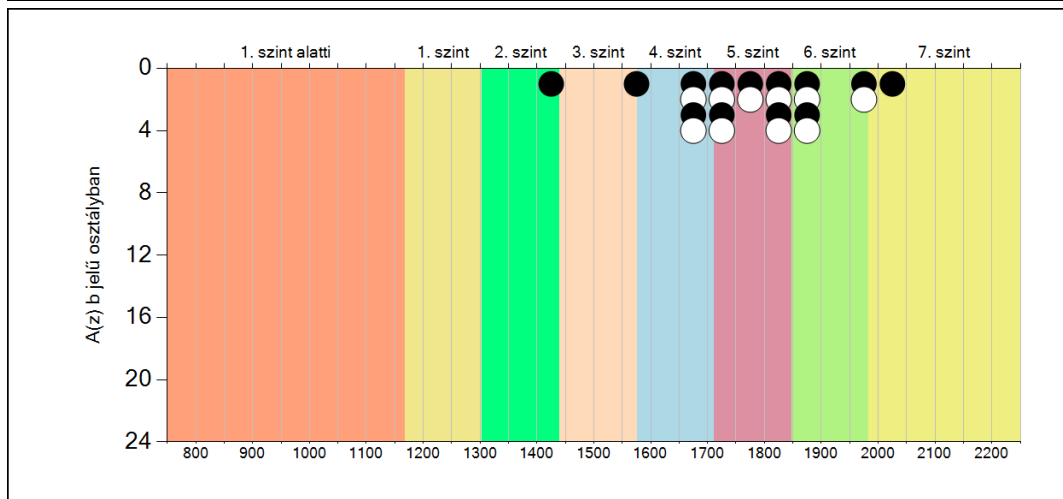
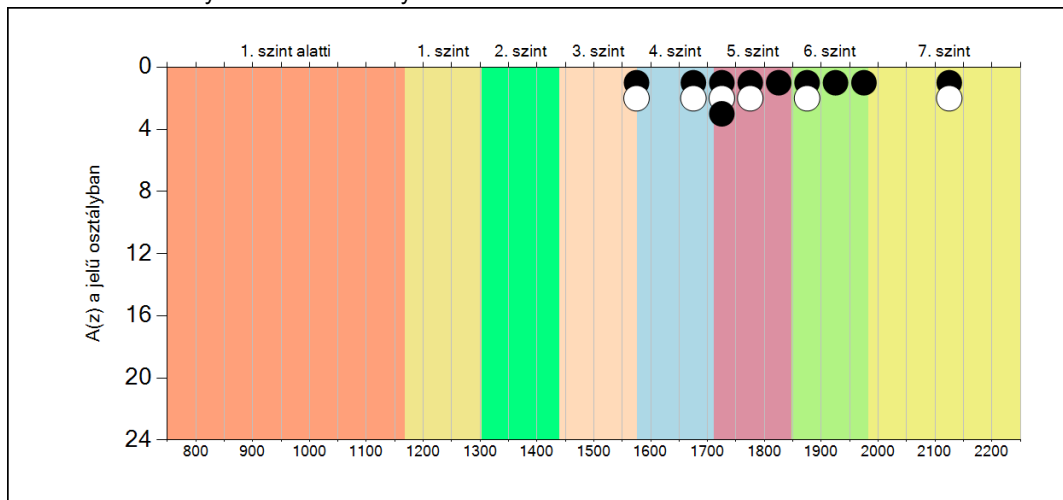
A tanulók képességeloszlása az Önök osztályaiban

	Minimum	25 percent.	Medián	75 percent.	Maximum
A(z) a osztályban	1551	1697	1767	1896	2116
A(z) b osztályban	1420	1702	1796	1875	2010

5b

A képességeloszlás osztályonként

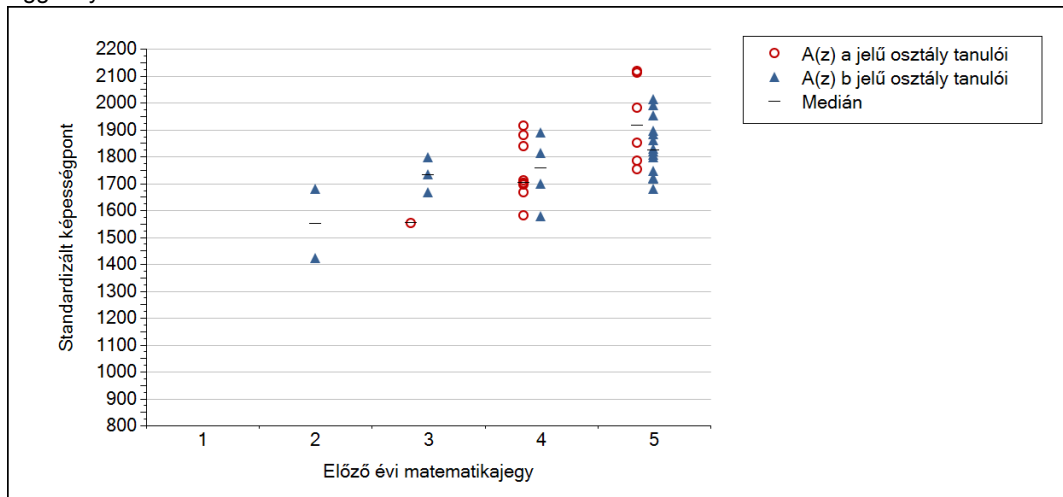
A tanulók eredményei az Önök osztályaiban



5c

A képességeloszlás az előző év végi matematikajegy függvényében

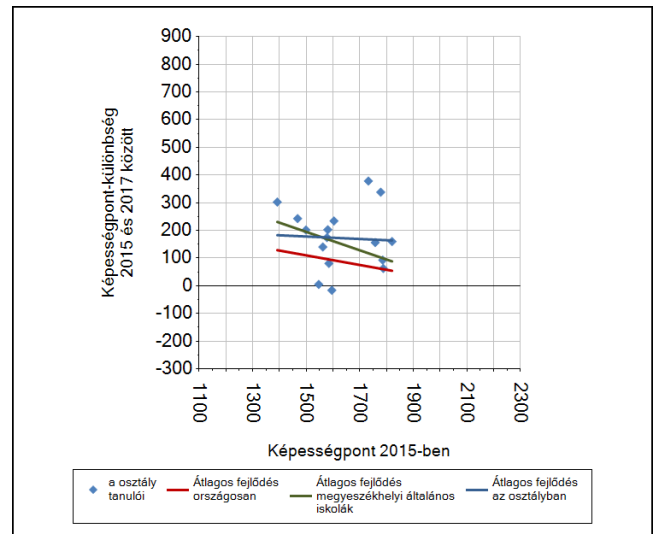
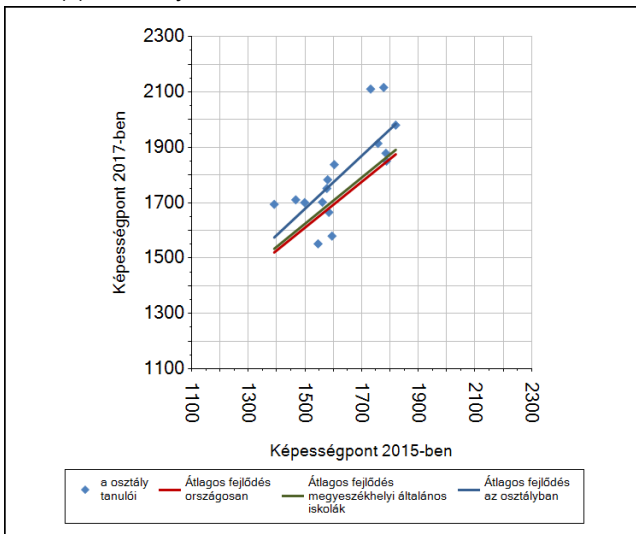
A tanulók képességeloszlása az Önök telephelyén működő osztályokban az előző év végi matematikajegy függvényében



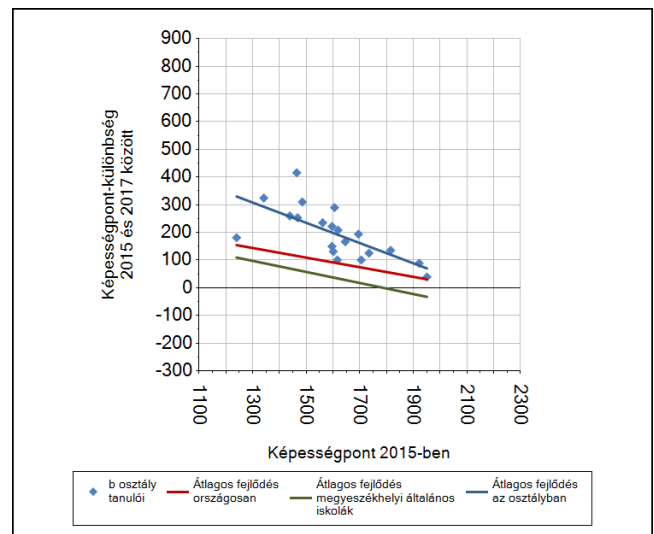
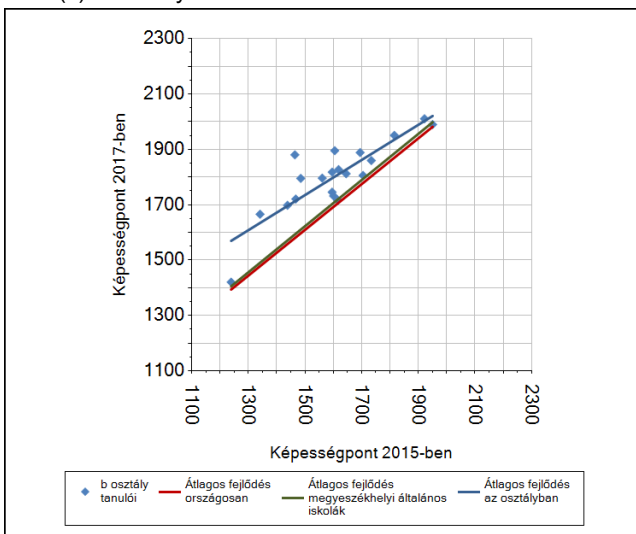
	Előző év végi matematikajegy	Minimum	Medián	Maximum
A(z) a jelű osztály	1	-	-	-
	2	-	-	-
	3	1551	1551	1551
	4	1579	1702	1914
	5	1751	1915	2116
A(z) b jelű osztály	1	-	-	-
	2	1420	1550	1679
	3	1666	1732	1796
	4	1577	1755	1888
	5	1679	1822	2010

6a A tanulók fejlődése osztályonként

A(z) a osztály tanulói



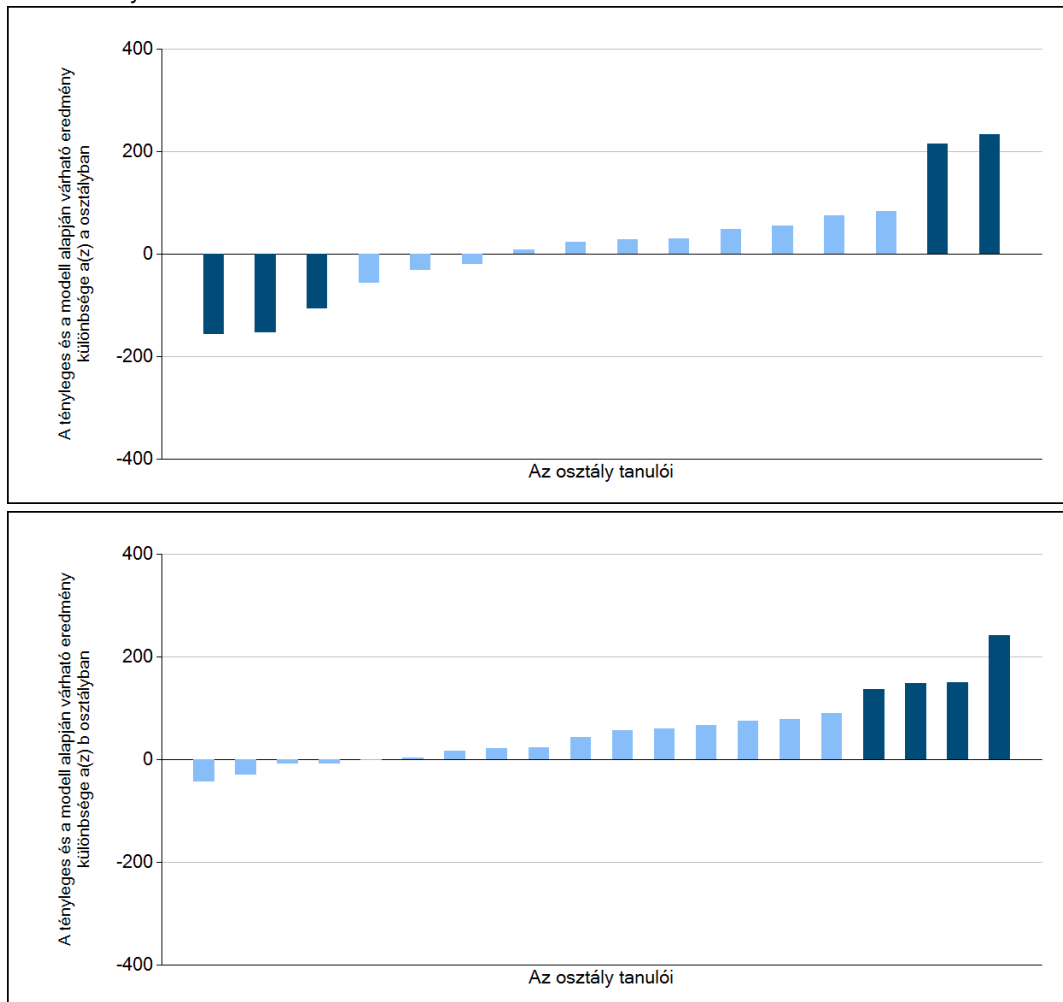
A(z) b osztály tanulói



6b

A tanulók egyéni fejlődése a komplex fejlődési modell alapján osztályonként*

A tanulók tényleges eredménye és a komplex modell alapján becslült, várható eredménye közötti különbségek az Önök osztályaiban



Sötétebb színnel jelöltük, ha a tanuló eredménye szignifikánsan különbözik a komplex fejlődési modell alapján várható eredménytől.

* A komplex fejlődési modellben a tanulók becslült, várható eredményének meghatározásakor a tanuló korábbi eredményei mellett a fejlődést befolyásoló egyéb tényezőket is figyelembe vesszünk. Ilyenek pl. a szociális, gazdasági és kulturális háttérét mérő jellemzők, a tanuló neme, az osztály és a telephely tanulóinak két évvel korábbi átlageredménye, valamint a telephely alapvető jellemzői, mint a képzési forma és a település típusa. A becslült érték tehát azt jelképezi, hogy a hasonló családi háttérű, ugyanolyan nemű tanulók, akiknek két évvel korábbi eredménye hasonló volt, emellett 2017-ben hasonló osztályba és telephelyre jártak, átlagosan milyen eredményt értek el a 2017. évi felmérésben. A modellről bővebben az Útmutató a telephelyi jelentés ábráinak értelmezéséhez dokumentumban olvashatnak.

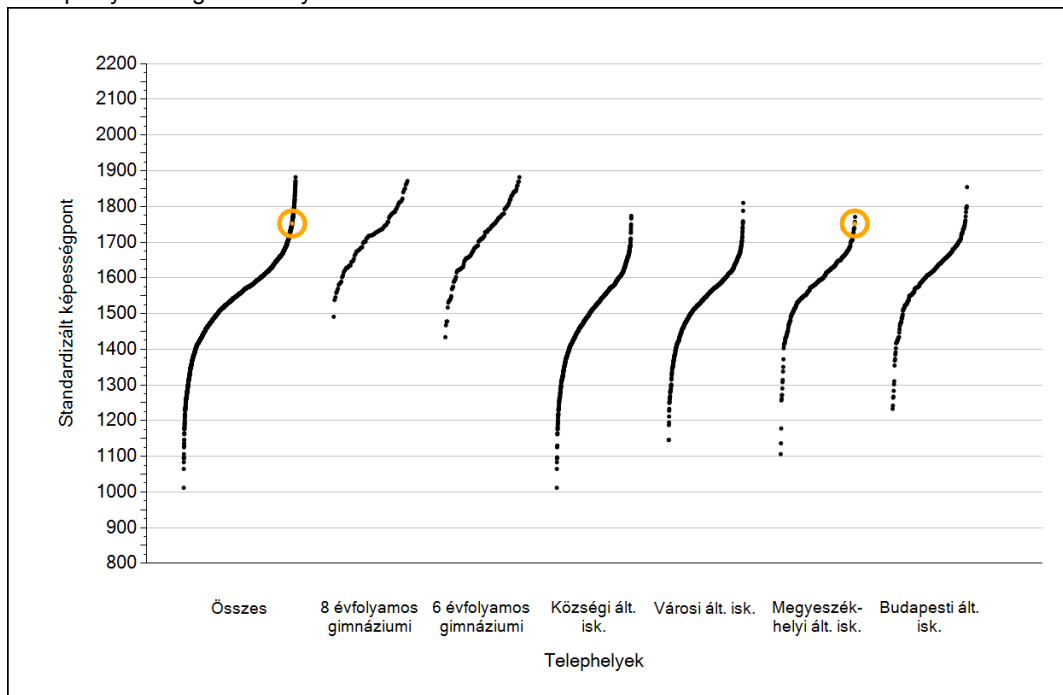
A silver, ornate pocket watch with intricate engravings is placed on an open book. The book's pages are filled with handwritten text in a cursive script. The watch has a decorative, floral-patterned top and a small handle on the side. The scene is softly lit, creating a warm, scholarly atmosphere.

Szövegértés

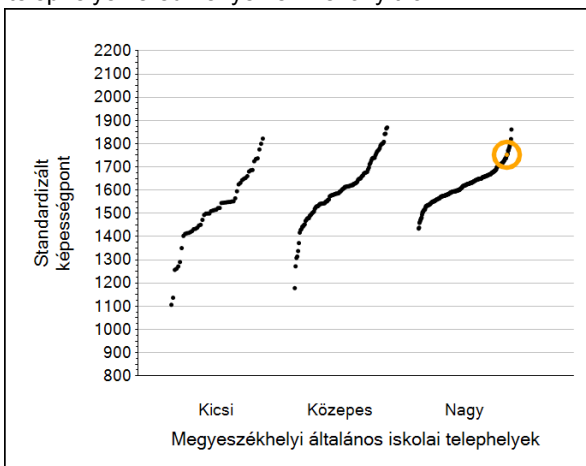
1a

Átlageredmények

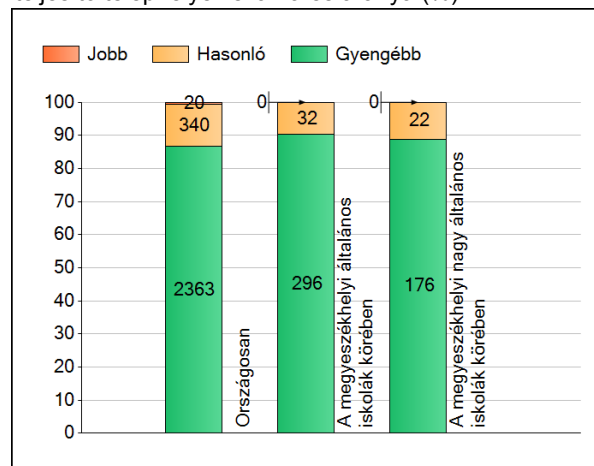
A telephelyek átlageredményeinek összehasonlítása



Az Önök eredményei a megyeszékhelyi általános iskolai telephelyek eredményeivel viszonyítva



A szignifikánsan jobban, hasonlóan, illetve gyengébben teljesítő telephelyek száma és aránya (%)



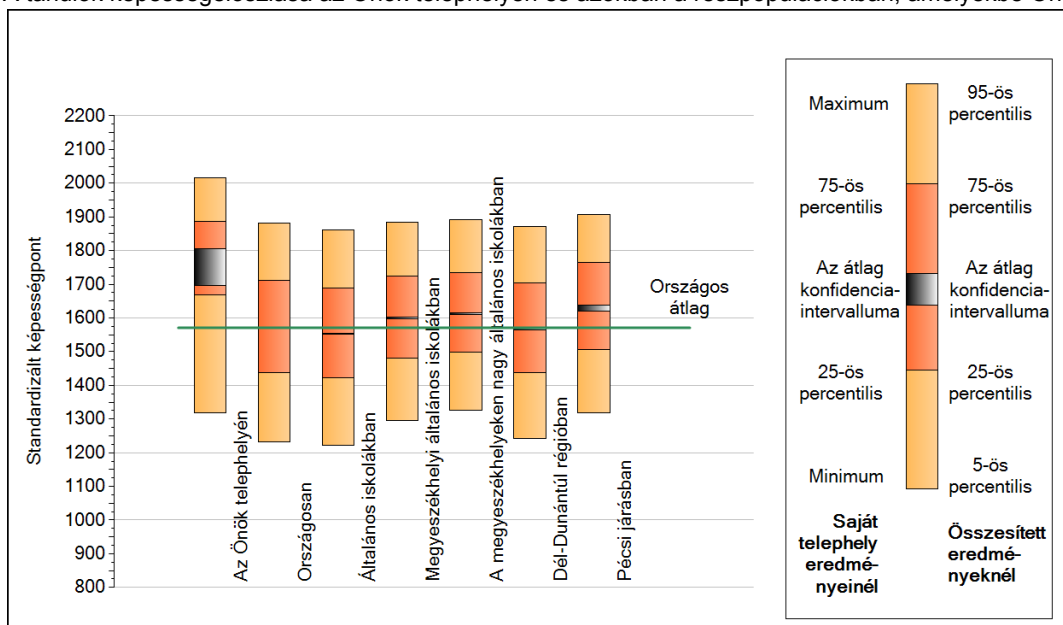
A tanulók átlageredménye és az átlag megbízhatósági tartománya (konfidencia-intervalluma)

Az Önök telephelyén	1752 (1697;1806)	
Országosan	1571 (1570;1572)	
8 évfolyamos gimnáziumokban	1717 (1713;1722)	
6 évfolyamos gimnáziumokban	1719 (1715;1724)	
Ált. isk.	1553 (1552;1554)	
Községi ált. isk.	1503 (1500;1505)	
Városi ált. isk.	1544 (1542;1546)	
Megyeszékhelyi ált. isk.	1599 (1597;1602)	M.székh. kis ált. isk. 1476 (1459;1489)
Budapesti ált. isk.	1616 (1612;1618)	M.székh. közepes ált. isk. 1555 (1548;1564)
		M.székh. nagy ált. isk. 1613 (1611;1616)

1b

A képességeloszlás néhány jellemzője

A tanulók képességeloszlása az Önök telephelyén és azokban a részpopulációkban, amelyekbe Önök is tartoznak



A tanulók képességeloszlása az egyes részpopulációkban

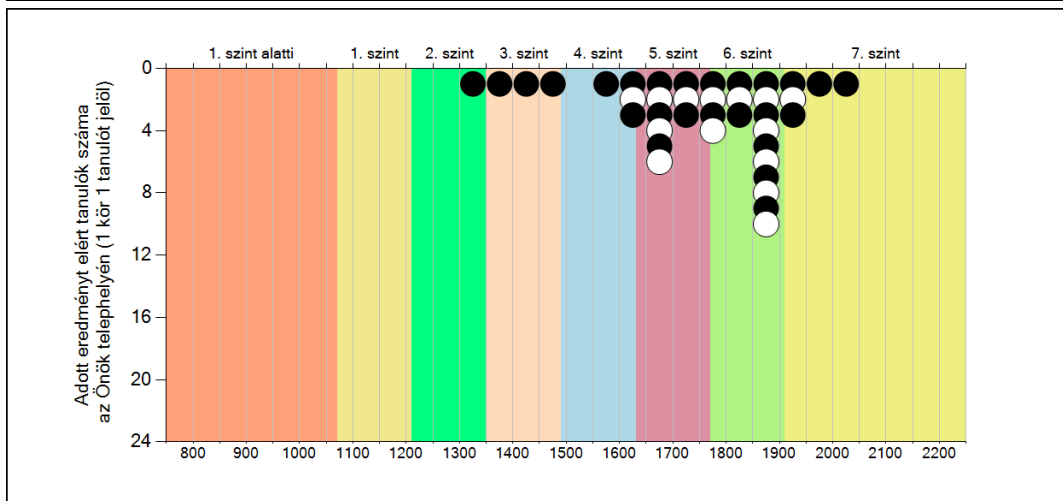
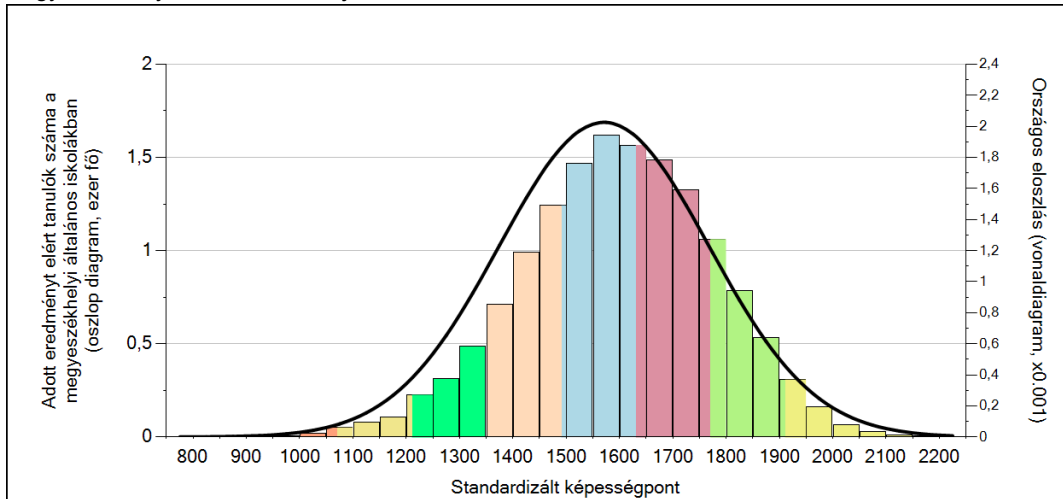
	Min. / 5-ös perc.	25-ös perc.	Átlag (konf. int.)	75-ös perc.	Max. / 95-ös perc.
Az Önök telephelyén	1318	1667	1752 (1697;1806)	1886	2015
Országosan	1233	1437	1571 (1570;1572)	1711	1882
Általános iskolákban	1223	1422	1553 (1552;1554)	1690	1861
Megyeszékhelyi általános iskolákban	1295	1481	1599 (1597;1602)	1723	1884
A megyeszékhelyeken nagy általános iskolákban	1326	1497	1613 (1611;1616)	1733	1891
Dél-Dunántúli régióban	1242	1437	1567 (1564;1570)	1704	1872
Pécsi járásban	1318	1507	1630 (1621;1638)	1766	1908

Szövegértés

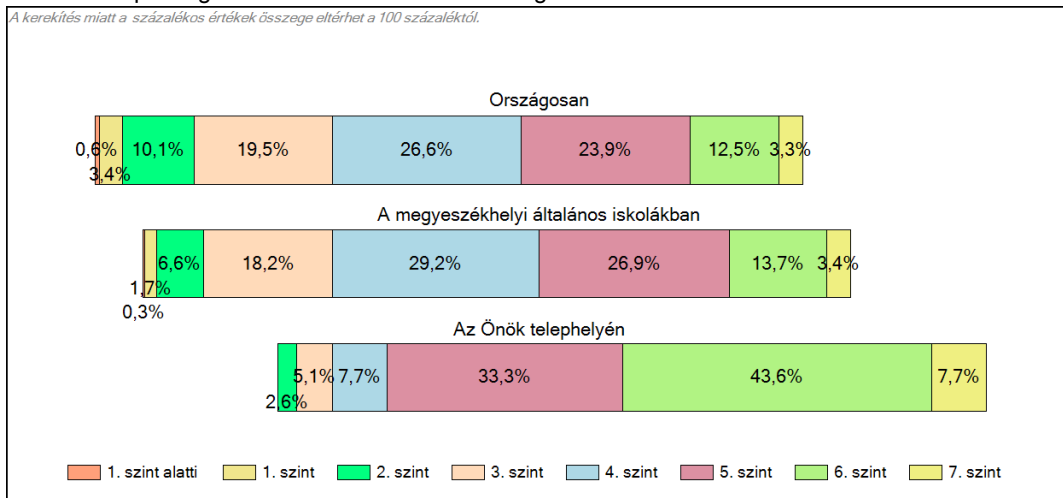
1c

Képességeloszlás

Az országos eloszlás, valamint a tanulók eredményei a megyeszékhelyi általános iskolákban és az Önök megyeszékhelyi általános iskolájában



A tanulók képességszintek szerinti százalékos megoszlása

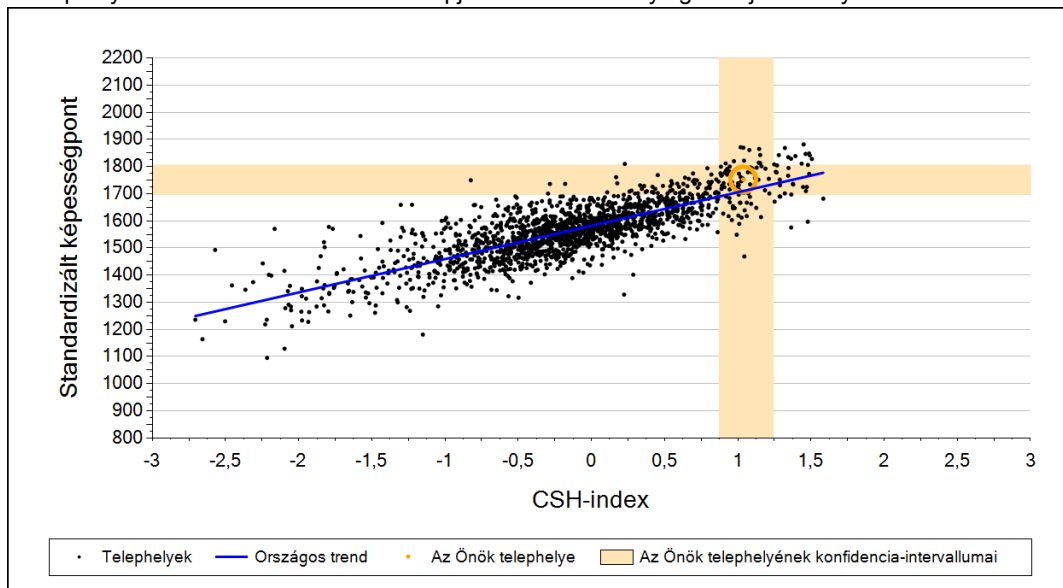


Szövegértés

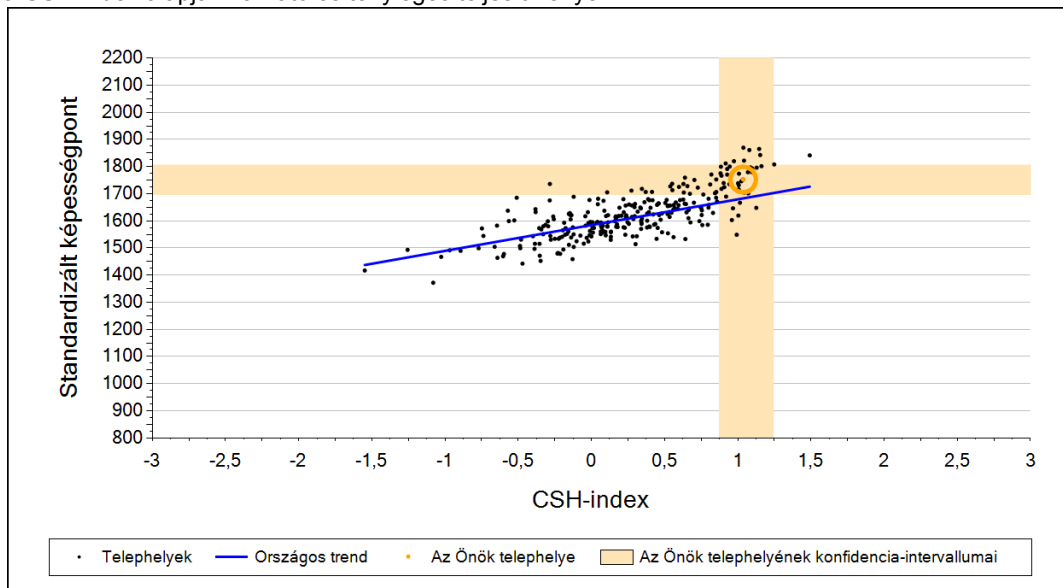
2a

Átlageredmény a CSH-index tükrében*

A telephelyek tanulóinak a CSH-index alapján várható és tényleges teljesítménye



A megyeszékhelyi általános iskolai telephelyek tanulóinak a CSH-index alapján várható és tényleges teljesítménye



Telephelyeik eredménye a regressziós becslés alapján várható eredmény tükrében

Telephelyük tényleges eredménye	1752	(1697;1806)
Várható eredmény az összes telephelyre illesztett regressziós egyenes alapján	1710	(a tényleges eredmény ettől nem különbözik szignifikánsan)
Várható eredmény a megyeszékhelyi általános iskolai telephelyekre illesztett regressziós egyenes alapján	1683	(a tényleges eredmény ettől nem különbözik szignifikánsan)

A CSH-index átlagértéke és az átlag megbízhatósági tartománya

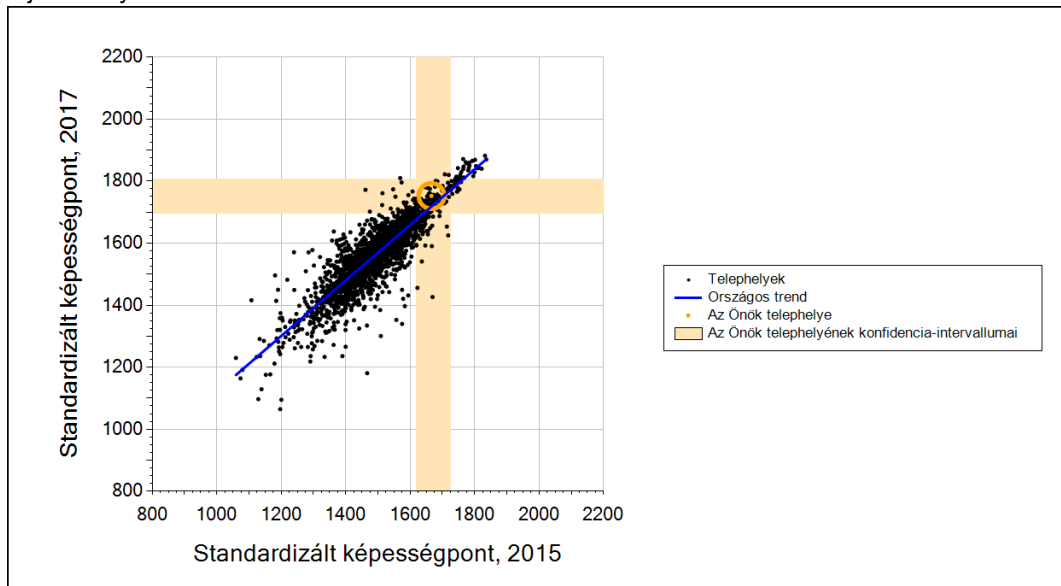
Az Önök telephelyén	1,037	(0,869;1,243)
Országosan	-0,031	(-0,040;-0,030)
Megyeszékhelyi általános iskolákban	0,198	(0,180;0,210)

* Csak azok a telephelyek szerepelnek az ábrákon, amelyeken legalább a diákok kétharmadára és legalább tíz tanulóra kiszámítható a CSH-index, és a CSH-indexszel rendelkező diákok átlaga belesik az összes diák képességátlagának konfidencia-intervallumába mindkét felmért terület esetében.

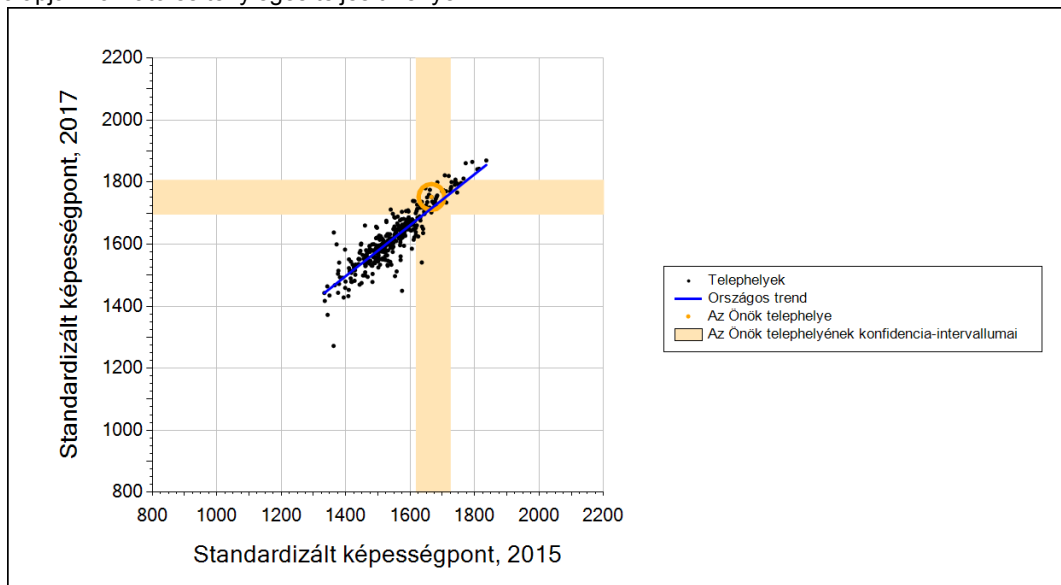
2b

Átlageredmény a tanulók korábbi eredményének tükrében*

A telephely tanulóinak a két évvel korábbi mérésben elért átlageredményük alapján várható és tényleges teljesítménye



A megyeszékhelyi általános iskolai telephelyek tanulóinak a két évvel korábbi mérésben elért átlageredményük alapján várható és tényleges teljesítménye



Telephelyeik eredménye a regressziós becslés alapján várható eredmény tükrében

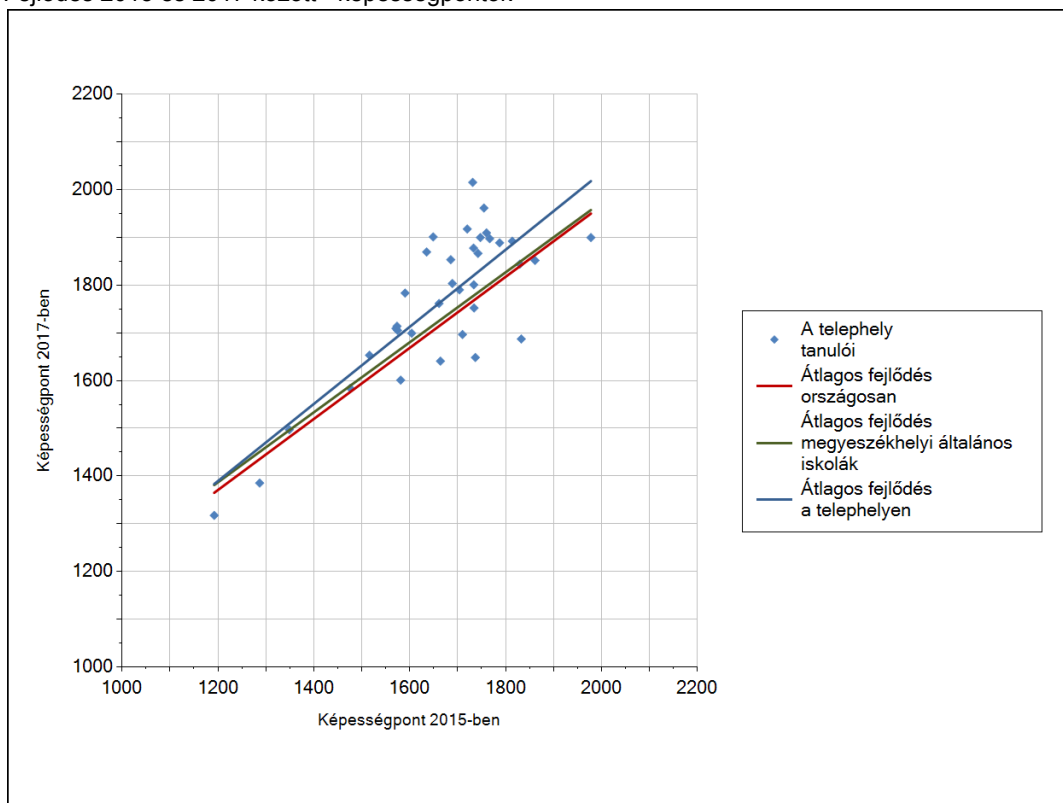
Telephelyük 2017-es eredménye	1752	(1697;1806)
Telephelyük tanulóinak 2015-ös átlageredménye	1666	(1617;1725)
Várható eredmény az összes telephelyre illesztett regressziós egyenes alapján	1718	(a tényleges eredmény ettől nem különbözik szignifikánsan)
Várható eredmény a megyeszékhelyi általános iskolai telephelyekre illesztett regressziós egyenes alapján	1716	(a tényleges eredmény ettől nem különbözik szignifikánsan)

* Csak azok a telephelyek szerepelnek az ábrán, amelyek esetében legalább a tanulók kétharmada és legalább tíz tanuló megírta a két évvel korábbi mérést, és amelyeken a korábbi eredménnyel rendelkező diákok e mérésbeli átlaga beleesik az összes diák e mérésben elért képességátlagának konfidencia-intervallumába mindkét területen.

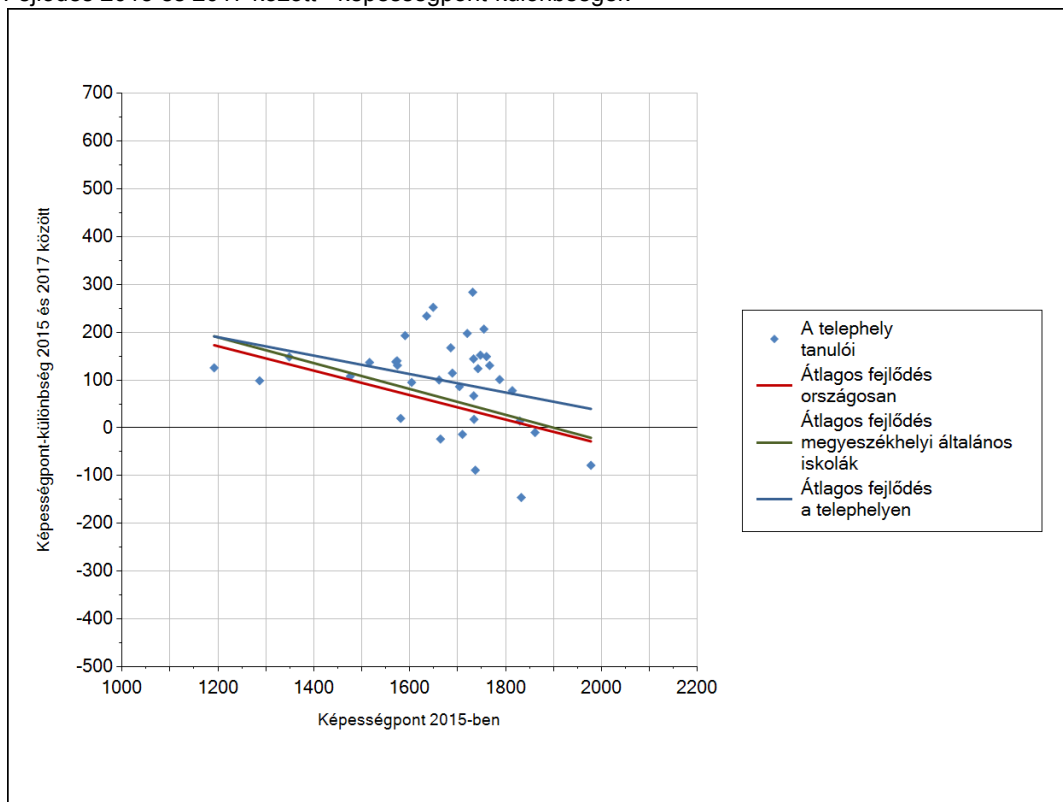
3a

A tanulók fejlődése a telephelyen

Fejlődés 2015 és 2017 között - képességpontok



Fejlődés 2015 és 2017 között - képességpont-különbségek

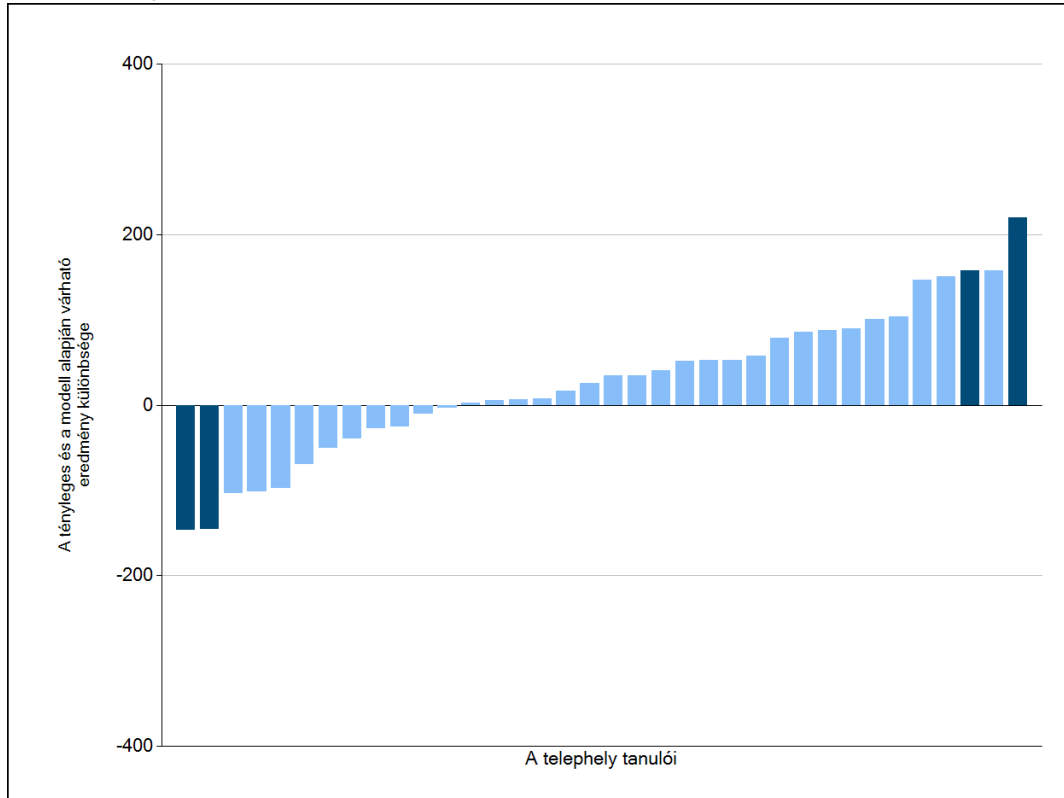


Szövegértés

3b

A tanulók egyéni fejlődése a komplex fejlődési modell alapján*

A tanulók tényleges eredménye és a komplex modell alapján becsült, várható eredménye közötti különbségek az Önök telephelyén



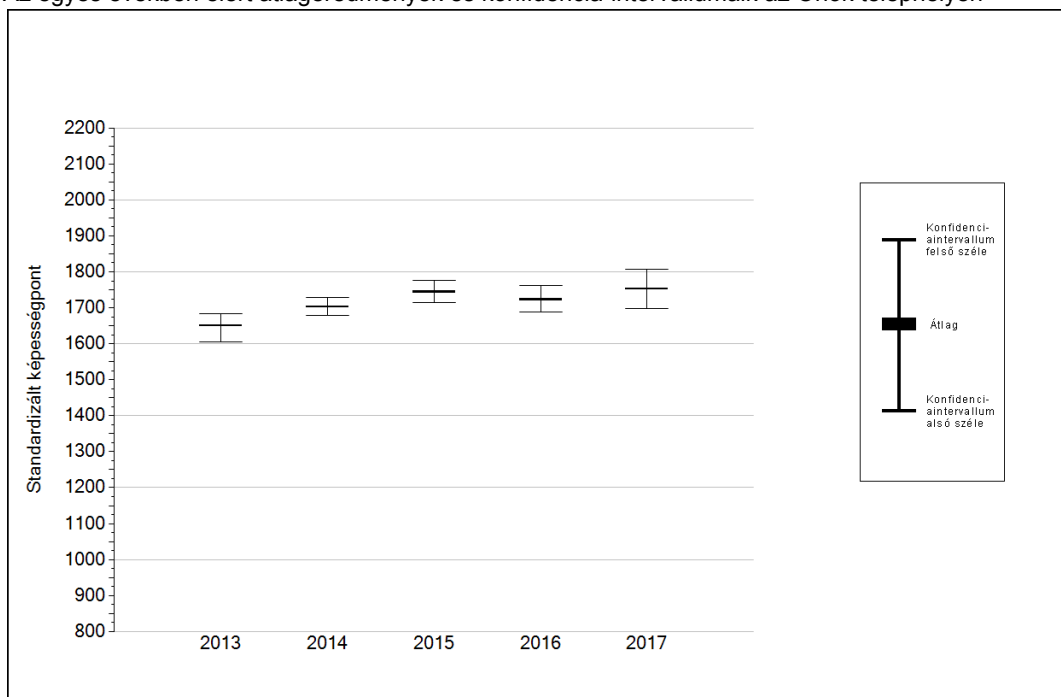
Sötétebb színnel jelöltük, ha a tanuló eredménye szignifikánsan különbözik a komplex fejlődési modell alapján várható eredménytől.

* A komplex fejlődési modellben a tanulók becsült, várható eredményének meghatározásakor a tanuló korábbi eredményei mellett a fejlődést befolyásoló egyéb tényezőket is figyelembe veszünk. Ilyenek pl. a szociális, gazdasági és kulturális háttérét mérő jellemzők, a tanuló neve, az osztály és a telephely tanulóinak két évvel korábbi átlageredménye, valamint a telephely alapvető jellemzői, mint a képzési forma és a település típusa. A becsült érték tehát azt jelképezi, hogy a hasonló családi háttérű, ugyanolyan nemű tanulók, akiknek két évvel korábbi eredménye hasonló volt, emellett 2017-ben hasonló osztályba és telephelyre jártak, átlagosan milyen eredményt értek el a 2017. évi felmérésben. A modellről bővebben az Útmutató a telephelyi jelentés ábráinak értelmezéséhez dokumentumban olvashatnak.

4a

Az átlageredmény alakulása a 8. évfolyamon

Az egyes években elért átlageredmények és konfidencia-intervallumaik az Önök telephelyén



Év	Átlag (konf. int.)	A 2017. évi eredmény és a korábbi évek eredményei közötti különbség (konf.int.)
2017	1752 (1697;1806)	-
2016	1723 (1689;1762)	29 (-45;107)
2015	1744 (1715;1777)	8 (-53;81)
2014	1702 (1679;1730)	50 (-18;117)
2013	1650 (1605;1684)	102 (31;175)

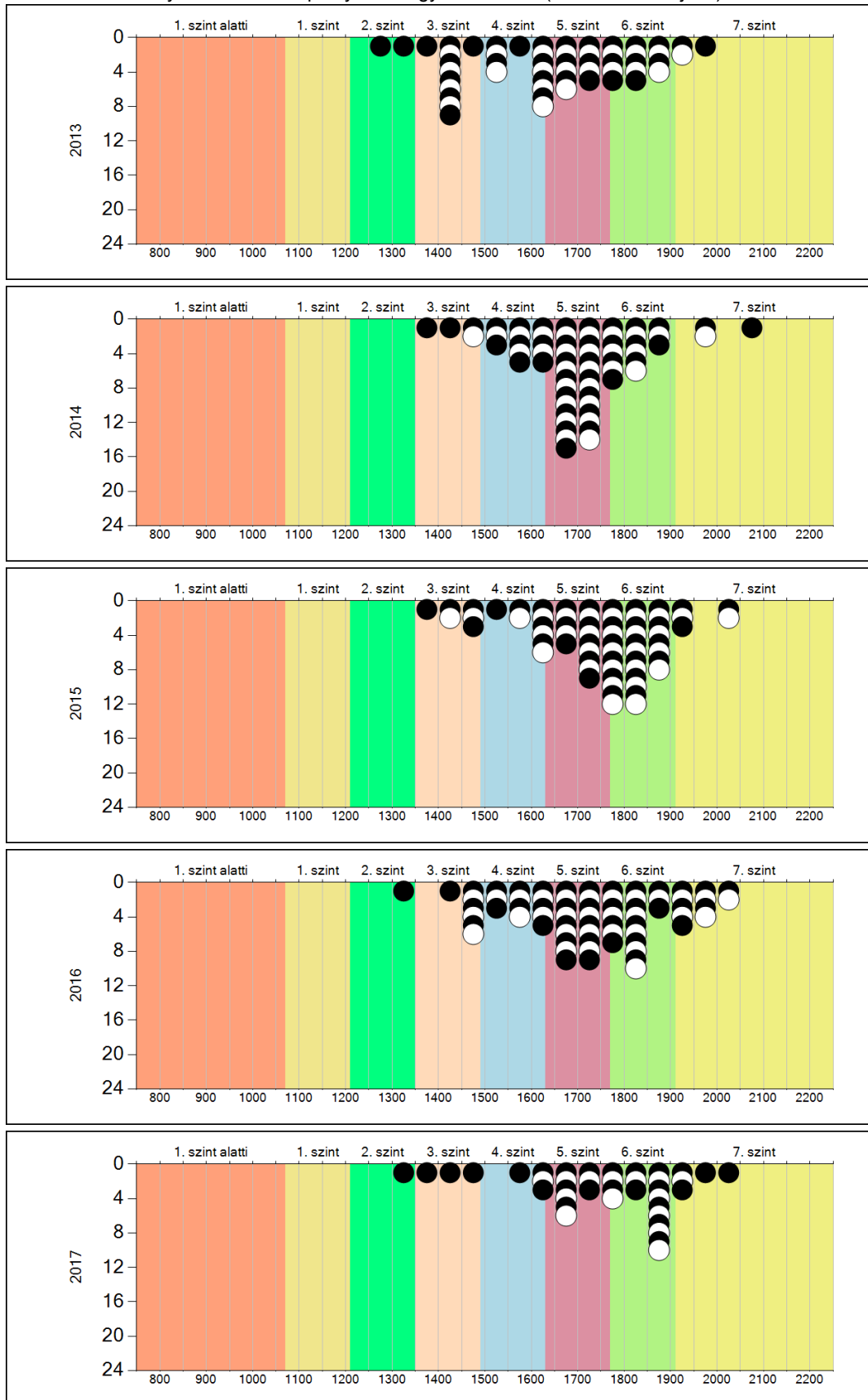
- ▲ A 2017. évi eredmény szignifikánsan magasabb
- Nincs szignifikáns változás a 2017. évi eredményekben
- ▼ A 2017. évi eredmény szignifikánsan alacsonyabb

Szövegértés

4b

A képességeloszlás alakulása a 8. évfolyamon

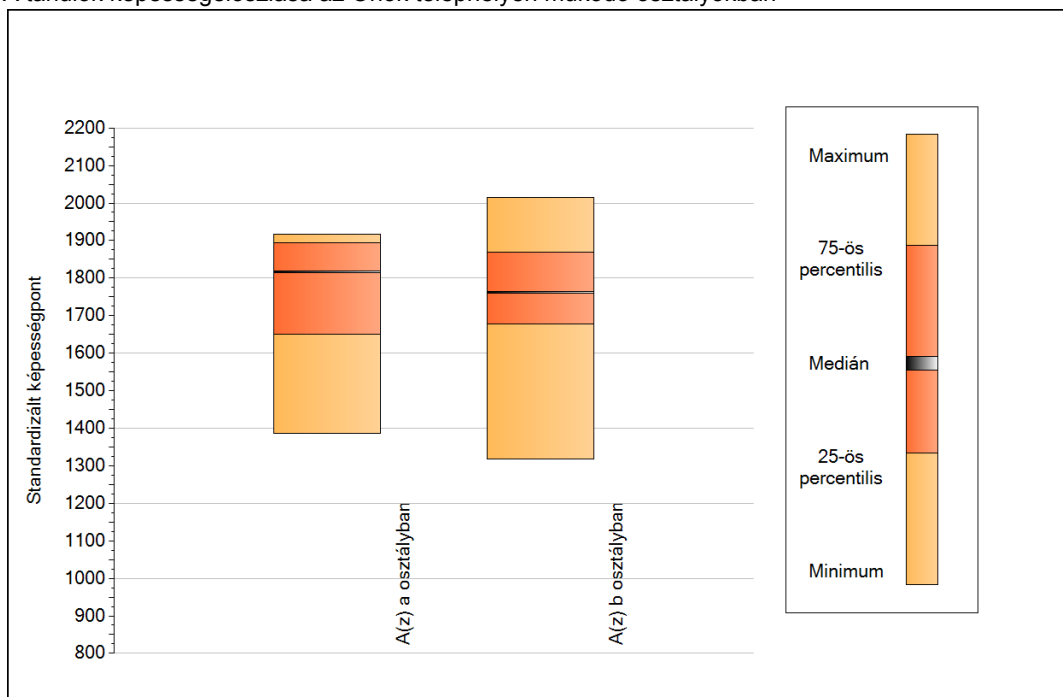
A tanulók eredményei az Önök telephelyén az egyes években (1 kör 1 tanulót jelöl)



5a

A képességeloszlás néhány jellemzője osztályonként

A tanulók képességeloszlása az Önök telephelyén működő osztályokban



A tanulók képességeloszlása az Önök osztályaiban

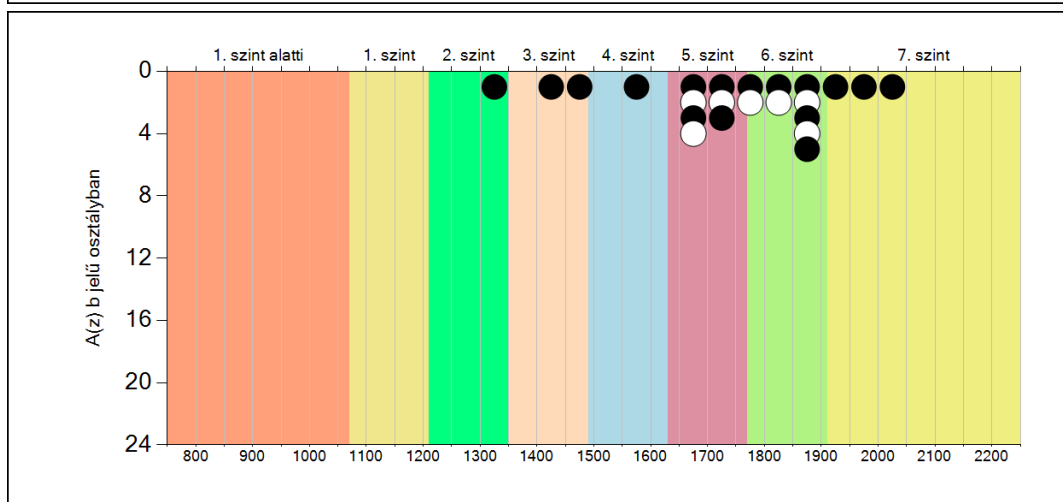
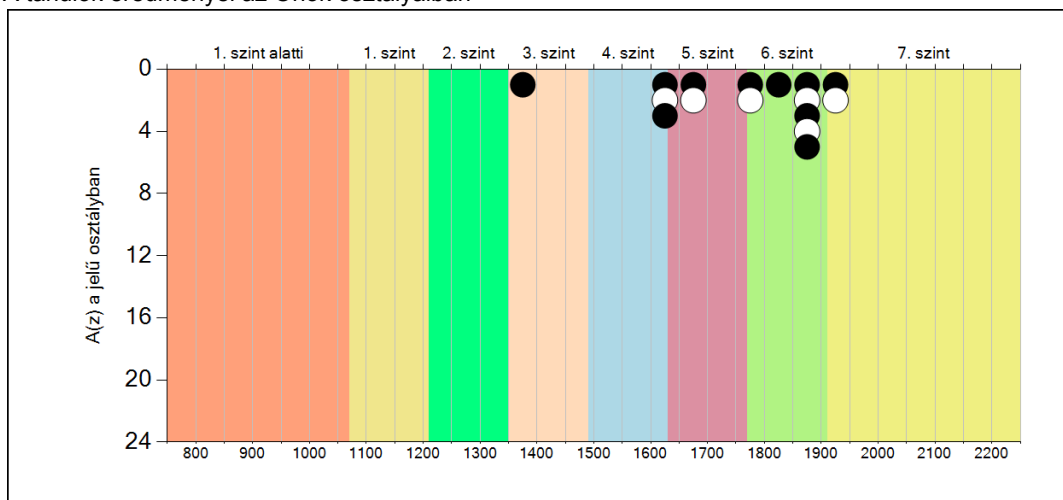
	Minimum	25 percent.	Medián	75 percent.	Maximum
A(z) a osztályban	1385	1651	1817	1895	1917
A(z) b osztályban	1318	1677	1761	1868	2015

Szövegértés

5b

A képességeloszlás osztályonként

A tanulók eredményei az Önök osztályaiban

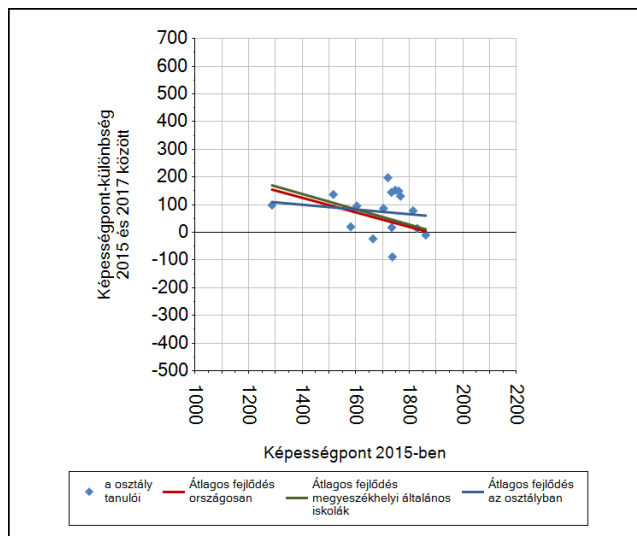
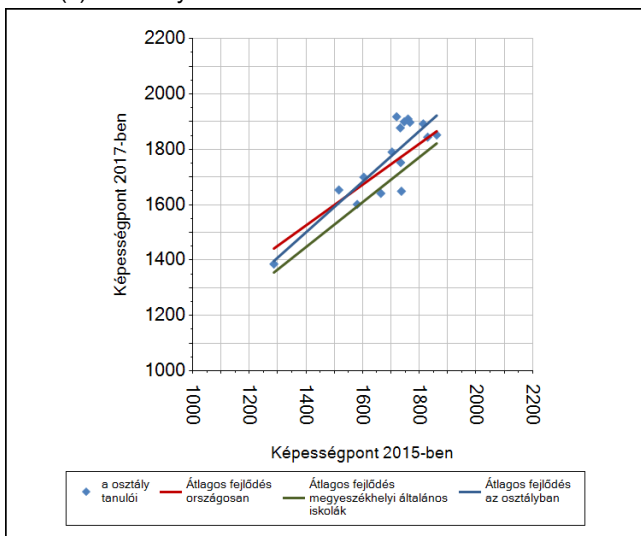


Szövegértés

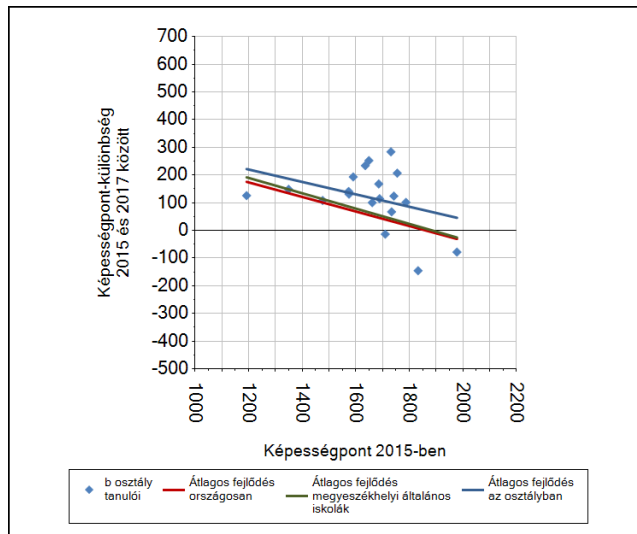
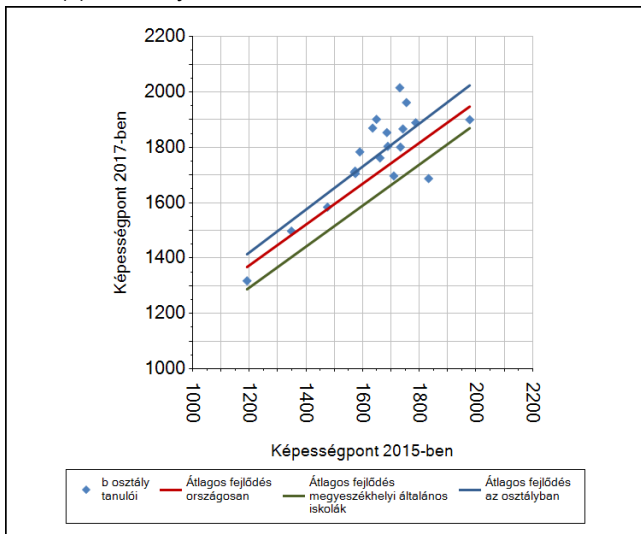
6a

A tanulók fejlődése osztályonként

A(z) a osztály tanulói



A(z) b osztály tanulói

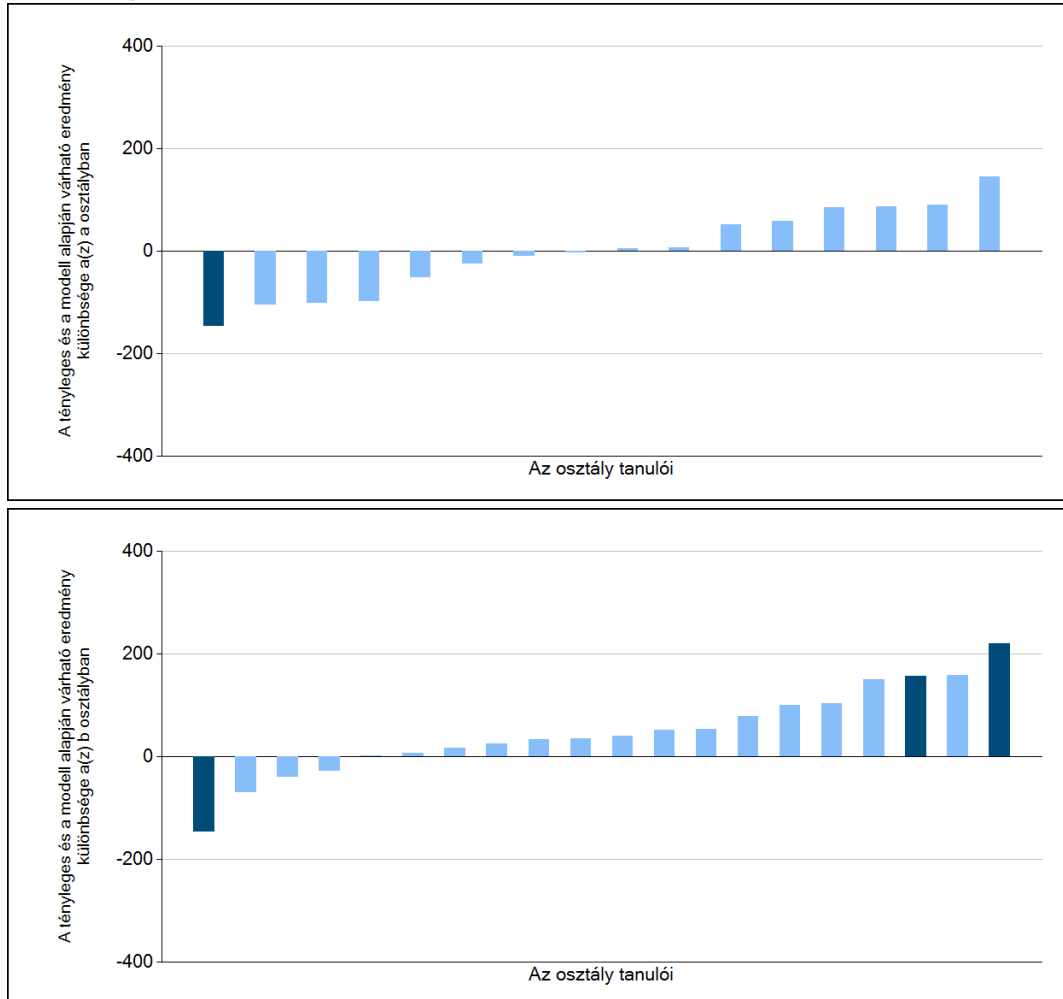


Szövegértés

6b

A tanulók egyéni fejlődése a komplex fejlődési modell alapján osztályonként*

A tanulók tényleges eredménye és a komplex modell alapján becsült, várható eredménye közötti különbségek az Önök osztályaiban



Sötétebb színnel jelöltük, ha a tanuló eredménye szignifikánsan különbözik a komplex fejlődési modell alapján várható eredménytől.

* A komplex fejlődési modellben a tanulók becsült, várható eredményének meghatározásakor a tanuló korábbi eredményei mellett a fejlődést befolyásoló egyéb tényezőket is figyelembe veszünk. Ilyenek pl. a szociális, gazdasági és kulturális háttérét mérő jellemzők, a tanuló neme, az osztály és a telephely tanulóinak két évvel korábbi átlageredménye, valamint a telephely alapvető jellemzői, mint a képzési forma és a település típusa. A becsült érték tehát azt jelképezi, hogy a hasonló családi háttérű, ugyanolyan nemű tanulók, akiknek két évvel korábbi eredménye hasonló volt, emellett 2017-ben hasonló osztályba és telephelyre jártak, átlagosan milyen eredményt értek el a 2017. évi felmérésben. A modellről bővebben az Útmutató a telephelyi jelentés ábráinak értelmezéséhez dokumentumban olvashatnak.

**Országos
kompetenciamérés
2017**



FIT-jelentés

Telephelyi jelentés

Összefoglalás

PTE Gyakorló Általános Iskola, Gimnázium és Szakgimnázium Általános Iskolája

7624 Pécs, Alkotmány utca 38.

OM azonosító: 027406

Telephely kódja: 003



EMBERI ERŐFORRÁSOK
MINISZTERIUMA

 **KTATÁSI HIVATAL**



Köznevelési Mérés
Értékelési Osztály

FIGYELEM! Kérjük, tartsa szem előtt, hogy a 2016/2017. tanévtől a képzési formák elnevezései megváltoztak. A jelentésben a hatályos köznevelési törvényben felsorolt képzési formák megnevezései szerepelnek: a korábbi szakközépiskola szakgimnáziumként, a korábbi szakiskola szakközépiskolaként, a korábbi speciális szakiskola szakiskolaként került feltüntetésre.

Összefoglalás

A telephely létszámadatai

Évfolyam	Képzési forma	Tanulók száma			
		Összesen	A jelentésben szereplők	CSH-indexszel rendelkezők	A 2015-ös eredménnyel is rendelkezők
6.	Általános iskola	56	53	48	-
8.	Általános iskola	39	39	38	36

Piros szín jelzi, ha valamely évfolyamon és képzési formában a telephely CSH-indexe vagy a 2015-ös eredmények alapján a várható eredmény nem becsülhető megbízhatóan.

Átlageredmények

Mérési terület	Évfolyam	Képzési forma	Átlageredmény (megbízhatósági tartomány)					
			A telephelyen	Országos	Az első viszonyítási csoport		A második viszonyítási csoport	
					Neve	Eredménye	Neve	Eredménye
Matematika	6.	ált. isk.	1598 (1561;1634)	😊 1497 (1496;1498)	Megye-székhelyi ált. isk.	😊 1528 (1526;1531)	M.székh. nagy ált. isk.	😊 1542 (1539;1544)
	8.	ált. isk.	1789 (1738;1847)	😊 1612 (1611;1613)	Megye-székhelyi ált. isk.	😊 1640 (1638;1644)	M.székh. nagy ált. isk.	😊 1657 (1654;1661)
Szövegértés	6.	ált. isk.	1620 (1588;1653)	😊 1503 (1502;1505)	Megye-székhelyi ált. isk.	😊 1542 (1539;1544)	M.székh. nagy ált. isk.	😊 1556 (1552;1559)
	8.	ált. isk.	1752 (1697;1806)	😊 1571 (1570;1572)	Megye-székhelyi ált. isk.	😊 1599 (1597;1602)	M.székh. nagy ált. isk.	😊 1613 (1611;1616)

- 😊 A telephely eredményénél szignifikánsan alacsonyabb az adott érték
- 😐 A telephely eredménye nem különbözik szignifikánsan az adott értéktől
- ☹️ A telephely eredményénél szignifikánsan magasabb az adott érték

A telephely eredménye a tanulók CSH-indexének tükrében

Mérési terület	Évfolyam	Képzési forma	A tényleges eredmény a várhatóhoz képest	
			Országos regresszió alapján	A megfelelő képzési forma/településtípus telephelyeire illesztett regresszió alapján
Matematika	6.	ált. isk.	😐	😐
	8.	ált. isk.	😐	😐
Szövegértés	6.	ált. isk.	😐	😐
	8.	ált. isk.	😐	😐

- 😊 A telephely eredménye szignifikánsan magasabb a várhatónál
- 😐 A telephely eredménye nem különbözik szignifikánsan a várhatótól
- ☹️ A telephely eredménye szignifikánsan gyengébb a várhatónál

A telephely eredménye a tanulók korábbi eredményének tükrében

Mérési terület	Évfolyam	Képzési forma	A tényleges eredmény a várhatóhoz képest	
			Országos regresszió alapján	A megfelelő képzési forma/településtípus telephelyeire illesztett regresszió alapján
Matematika	6.	ált. isk.	-	-
	8.	ált. isk.	😊	😊
Szövegértés	6.	ált. isk.	-	-
	8.	ált. isk.	😞	😞

- 😊 A telephely eredménye szignifikánsan magasabb a várhatónál
 😞 A telephely eredménye nem különbözik szignifikánsan a várhatótól
 😞 A telephely eredménye szignifikánsan gyengébb a várhatónál

A telephely eredménye az eddigi kompetenciamérésekben

Mérési terület	Évf.	Képzési forma	Átlageredmény (megbízhatósági tartomány)				
			2017	2016	2015	2014	2013
Matematika	6.	ált. isk.	1598 (1561;1634)	😞 1642 (1594;1705)	😞 1672 (1616;1706)	😞 1569 (1540;1593)	😞 1634 (1596;1666)
	8.	ált. isk.	1789 (1738;1847)	😞 1765 (1723;1798)	😞 1750 (1718;1791)	😞 1771 (1729;1810)	😞 1734 (1682;1779)
Szövegértés	6.	ált. isk.	1620 (1588;1653)	😞 1676 (1636;1733)	😞 1694 (1644;1733)	😞 1612 (1576;1646)	😞 1687 (1655;1727)
	8.	ált. isk.	1752 (1697;1806)	😞 1723 (1689;1762)	😞 1744 (1715;1777)	😞 1702 (1679;1730)	😊 1650 (1605;1684)

- 😊 A 2017. évi eredmény az adott év eredményénél szignifikánsan magasabb
 😞 A telephely 2017. évi eredménye nem különbözik szignifikánsan az adott év eredményétől
 😞 A 2017. évi eredmény az adott év eredményénél szignifikánsan gyengébb

Az alapszintet el nem érő tanulók aránya

Mérési terület	Évfolyam	Képzési forma	Alapszint	Az alapszint alatt teljesítő tanulók aránya (%)		
				A telephelyen	Országosan	A megfelelő képzési típusban/településtípusban
Matematika	6.	ált. isk.	3. képességi szint	11,3	37,9	30,1
	8.	ált. isk.	4. képességi szint	5,2	41,7	35,5
Szövegértés	6.	ált. isk.	3. képességi szint	5,7	23,0	15,3
	8.	ált. isk.	4. képességi szint	7,7	33,6	26,8

A minimum szintet el nem érő tanulók aránya*

Mérési terület	Évfolyam	Képzési forma	Minimum szint	A minimum szint alatt teljesítő tanulók aránya (%)		
				A telephelyen	Országosan	A megfelelő képzési típusban/településtípusban
Matematika	6.	ált. isk.	2. képességi szint	3,8	15,1	9,4
	8.	ált. isk.	3. képességi szint	2,6	19,5	13,6
Szövegértés	6.	ált. isk.	2. képességi szint	0	8,0	4,0
	8.	ált. isk.	3. képességi szint	2,6	14,1	8,5

* Ez az arányszám a jelentésre jogosult és nem a jelentésben szereplő tanulók létszámaira vonatkozik.